

# FOR RENT

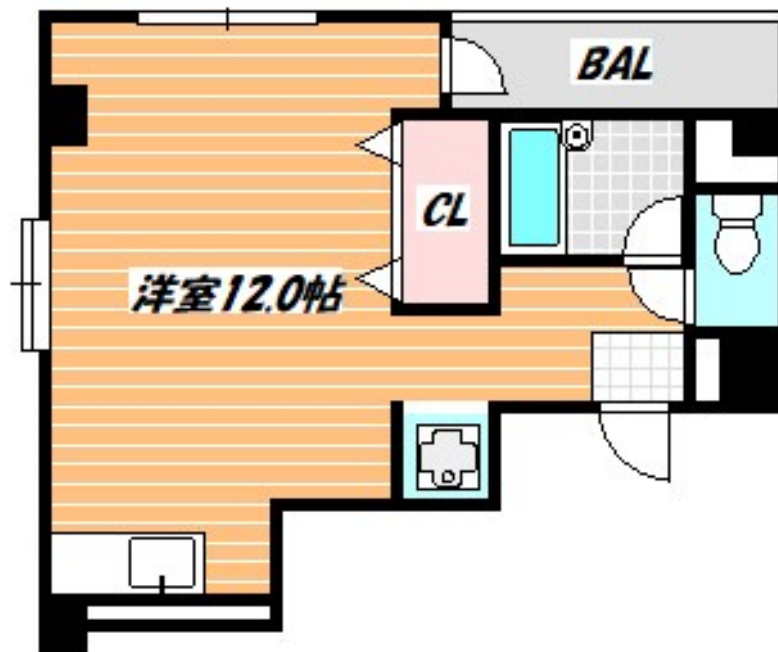
賃料	管理費等
65,000円	5,000円

2 F 以上, 2 面採光, 角住戸, 通風良好, 陽当たり良好, 駅まで平坦, 外壁タイル張り, 閑静な住宅街, 平坦地, 防犯カメラ, メールボックス

【外観】



【間取り図】



間取り	1R		
敷金	1ヶ月	礼金	1ヶ月
敷引 / 償却金	- 1ヶ月	保証金	-
物件種別	マンション		
建物名・部屋番号	大成ルームズ		
物件所在地	千葉県市川市行徳駅前 4 丁目		
交通	東京メトロ東西線 行徳駅 徒歩10分 東京メトロ東西線 南行徳駅 徒歩21分		
間取詳細	洋室(11畳)		
構造・規模	鉄筋コンクリート 4階建 3階		
専有面積	29.98㎡	向き	北西
築年月	1990年2月	契約期間	2年
損害保険	有 20,000円 24ヶ月	入居時期	相談
駐車場	無 駐輪場		
設備	インターホン, エアコン, ガスキッチン, ガスコンロ設置可, ガス給湯, クッションフロア, クローゼット, シ		
その他費用	[一時金] 鍵交換: 26,400円 入居者サポート: 22,000円 [備考] 1年未満解約の場合、賃料の2カ月分の違約金がかかります。		
入居諸条件	ペット不可		
保証会社	必須 契約時、月額賃料合計等の50%、1年毎 1 万円		
備考			

図面と現況が異なる場合は現況が優先となります。

間取りの「S」はサービスルーム(納戸)です。

情報更新日2026年1月4日

No.ur0000022323

お問合せ先



国土交通大臣(4)第7875号

(公社)全日本不動産協会会員, (公社)首都圏不動産公正取引協議会加盟

**CLC不動産コミュニティ株式会社 浦安店**

千葉県浦安市北栄1丁目17-14 プランノールビル4階

TEL:047-700-7220

E-mail: urayasu@clcnet.jp

URL: https://clcnetwork.co.jp/shop\_urayasu.html



携帯サイトから物件詳細を閲覧できます！

取引態様	手数料負担の割合	貸主	借主
仲介先物	手数料配分の割合	元付	客付