

FOR RENT

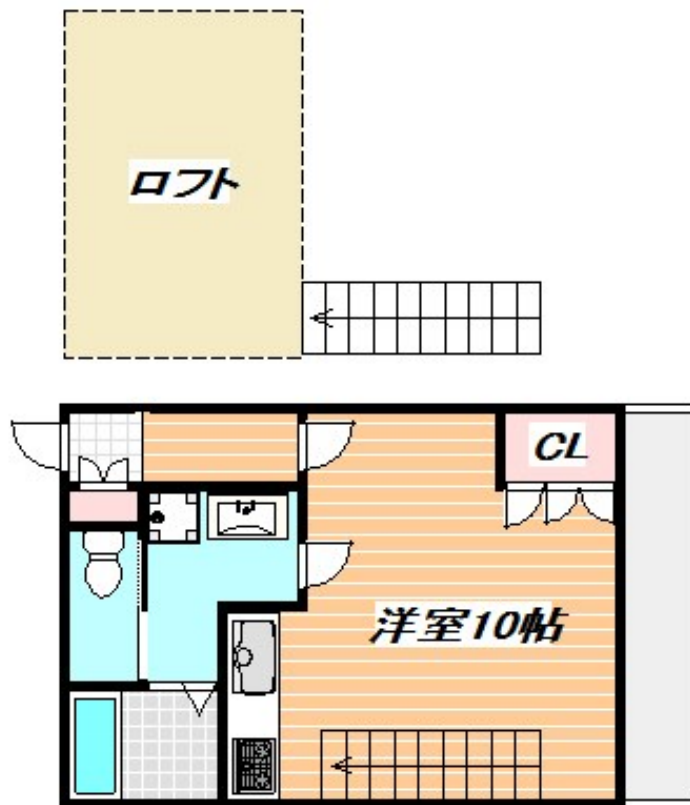
賃料	管理費等
78,000円	2,000円

2F以上,ロフト,角住戸,最上階,上階無し,陽当たり良好,駅まで平坦,閑静な住宅街,平坦地,メールボックス,平置駐車場,舗装駐車場

【外観】



【間取り図】



図面と現況が異なる場合は現況が優先となります。

間取りの「S」はサービスルーム(納戸)です。

間取り	1R		
敷金	1ヶ月	礼金	無
敷引/償却金	-	保証金	-
物件種別	アパート		
建物名・部屋番号			
物件所在地	千葉県浦安市富士見5丁目		
交通	京葉線 舞浜駅 徒歩13分 東京メトロ東西線 浦安(千葉)駅 徒歩36分		
間取詳細	洋室(10畳) ロフト(6畳)		
構造・規模	木造 2階建 2階		
専有面積	27.07㎡	向き	東
築年月	2005年3月	契約期間	2年
損害保険	有	入居時期	相談
駐車場	空無 駐輪場		
設備	24時間換気システム, 3口以上コンロ, 3点給湯, CATV, CATVインターネット, TVインターホン,		
その他費用	[一時金] 鍵交換代金: 22,000円		
入居諸条件	事務所不可 二人可		
保証会社	必須 契約時、月額賃料等総額の50% 月額: 賃料等総額1%		
備考			

情報更新日2026年5月20日

No.ur000020480

お問合せ先



国土交通大臣(4)第7875号

(公社)全日本不動産協会会員, (公社)首都圏不動産公正取引協議会加盟

CLC不動産コミュニティ株式会社 浦安店

千葉県浦安市北栄1丁目17-14プランノールビル4階

TEL:047-700-7220

E-mail: urayasu@clcnet.jp

URL: https://clcnetwork.co.jp/shop_urayasu.html



携帯サイトから物件詳細を閲覧できます!

取引態様	手数料負担の割合	貸主	借主
仲介先物	手数料配分の割合	元付	客付