

FOR RENT

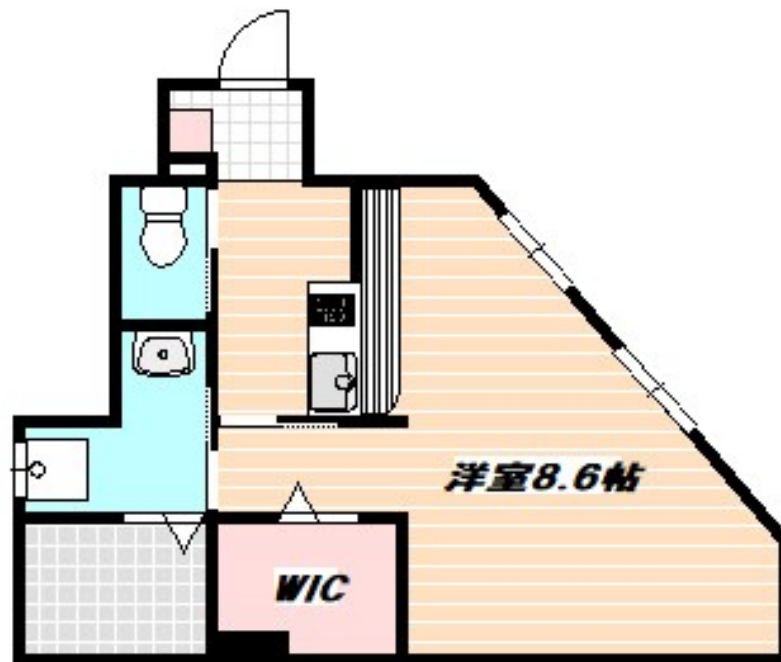
賃料	管理費等
75,000円	5,000円

ディンプルキー, 玄関手すり, 通風良好, 陽当たり良好, デザイナーズ, 閑静な住宅街, 平坦地, 防犯カメラ, メールボックス

【外観】



【間取り図】



間取り	1K		
敷金	1ヶ月	礼金	無
敷引/償却金	-	保証金	-
物件種別	アパート		
建物名・部屋番号	レコラ行徳		
物件所在地	千葉県市川市伊勢宿		
交通	東京メトロ東西線 行徳駅 徒歩9分 東京メトロ東西線 妙典駅 徒歩19分		
間取詳細	洋室(8.6畳) K(2.9畳)		
構造・規模	木造 2階建 1階		
専有面積	27.71㎡	向き	南西
築年月	2019年12月	契約期間	2年
損害保険	有	入居時期	即時
駐車場	無 駐輪場		
設備	2口コンロ, 3点給湯, B S, C S, T Vインターホン, インターホン, ウォークインクローゼット, エアコン		
その他費用	[一時金] 鍵交換費用: 22,000円 書類井作成費: 5,500円 [月次費用] 24時間ライフサポート: 2,000円		
入居諸条件	ペット不可 事務所不可 楽器等の使用不可		
保証会社	必須 初回保証料: 月額賃料総額55~80% 月額保証料: 総賃料1% 引落手数料600円(税別)		
備考	東京へのベッドタウン行徳! 東西線沿線でもリーズナブルで、駅周辺は銀行や役所、図書館などの公共施設、スーパーやコンビニ、昔ながらの活気ある商店街があります!		

図面と現況が異なる場合は現況が優先となります。

間取りの「S」はサービスルーム(納戸)です。

情報更新日2025年4月4日

No.ur000018678

お問合せ先



国土交通大臣(3)第7875号

(公社)全日本不動産協会会員, (公社)首都圏不動産公正取引協議会加盟

CLC不動産コミュニティ株式会社 浦安支店

千葉県浦安市北栄1丁目17-14プランノワールビル4階

TEL:047-700-7220

E-mail: urayasu@clcnet.jp

URL: https://clcnetwork.co.jp/shop_urayasu.html



携帯サイトから物件詳細を閲覧できます!

取引態様	手数料負担の割合	貸主	借主
仲介先物	手数料配分の割合	元付	客付