

FOR RENT

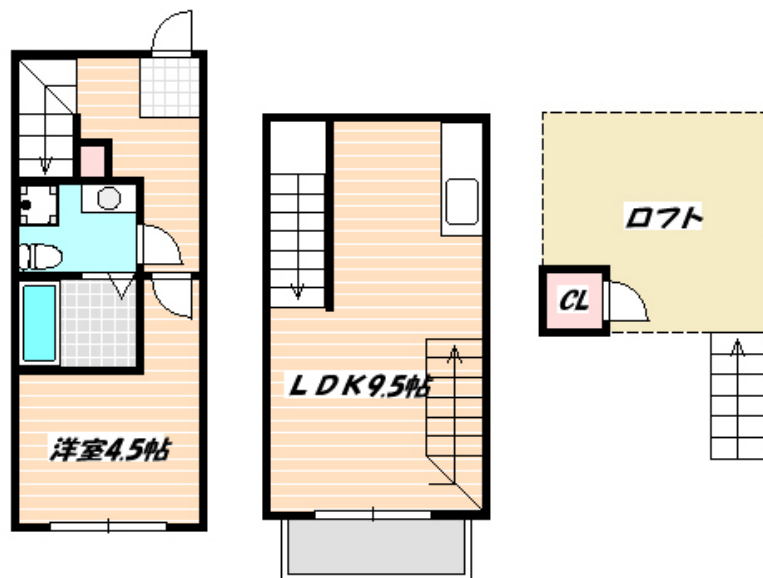
| | |
|---------|--------|
| 賃料 | 管理費等 |
| 82,000円 | 7,000円 |

2F以上,2面採光,ダブルロック,ロフト,玄関ホール,最上階,上階無し,吹抜け,通風良好,陽当たり良好,駅まで平坦,閑静な住宅街,メールボックス

【外観】



【間取り図】



| | | | |
|----------|--|------|-------------|
| 間取り | 1LDK | | |
| 敷金 | 無 | 礼金 | 無 |
| 敷引/償却金 | - | 保証金 | 2ヶ月 |
| 物件種別 | アパート | | |
| 建物名・部屋番号 | タウンカテッジ行徳 | | |
| 物件所在地 | 千葉県市川市湊新田1丁目 | | |
| 交通 | 東京メトロ東西線 行徳駅 徒歩6分 東京メトロ東西線 南行徳駅 徒歩14分 | | |
| 間取詳細 | ロフト(5.6畳) LDK(9.5畳) 洋室(4.5畳) | | |
| 構造・規模 | 木造 2階建 1-2階 | | |
| 専有面積 | 34.78㎡ | 向き | 南東 |
| 築年月 | 2004年1月 | 契約期間 | 1年 |
| 損害保険 | 有 14,500円 12ヶ月 | 入居時期 | 2025年3月1日予定 |
| 駐車場 | 無 駐輪場 | | |
| 設備 | 3点給湯,BS,CATV,インターホン,エアコン,エアコン2台,オートバス,ガスコンロ設置可,ガス給 | | |
| その他費用 | | | |
| 入居諸条件 | ペット不可 二人可 法人可 ルームシェア相談 | | |
| 保証会社 | 必須 初回保証料55% ~ 最低保証料55,000円 年間:11,000円 | | |
| 備考 | | | |

図面と現況が異なる場合は現況が優先となります。

間取りの「S」はサービスルーム(納戸)です。

情報更新日2025年1月11日

No.ur000018462

お問合せ先



国土交通大臣(3)第7875号

(公社)全日本不動産協会会員,(公社)首都圏不動産公正取引協議会加盟

CLC不動産コミュニティ株式会社 浦安支店

千葉県浦安市北栄1丁目17-14プランノールビル4階

TEL:047-700-7220

E-mail: urayasu@clcnet.jp

URL: https://clcnetwork.co.jp/shop_urayasu.html



携帯サイトから物件詳細を閲覧できます!

| | | | |
|------|----------|----|----|
| 取引態様 | 手数料負担の割合 | 貸主 | 借主 |
| 仲介先物 | 手数料配分の割合 | 元付 | 客付 |