

FOR RENT

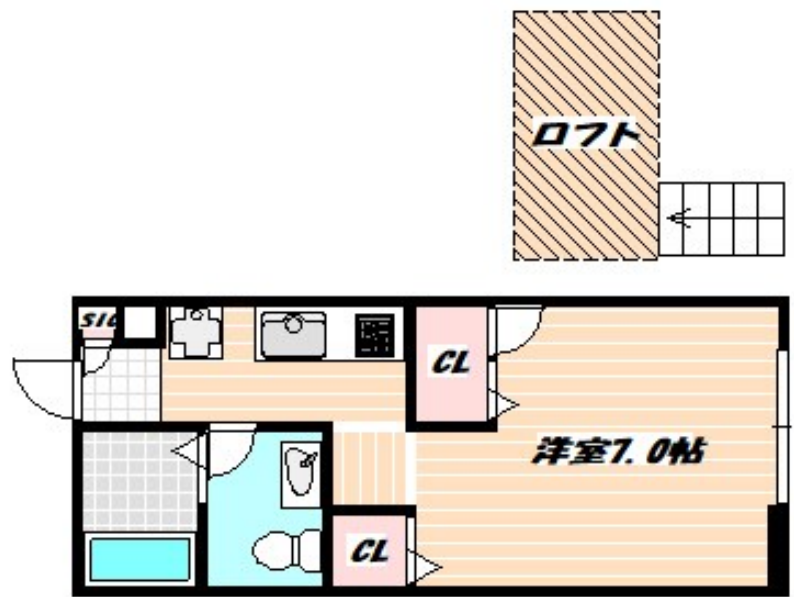
賃料	管理費等
73,000円	3,000円

2F以上,ダブルディンプルキー,ダブルロック,ディンプルキー,ロフト,最上階,上階無し,100円バス路線,バス2路線,閑静な住宅街,平坦地,メールボックス

【外観】



【間取り図】



間取り	1K		
敷金	1ヶ月	礼金	1ヶ月
敷引/償却金	-	保証金	-
物件種別	アパート		
建物名・部屋番号			
物件所在地	千葉県浦安市堀江2丁目		
交通	東京メトロ東西線 浦安(千葉)駅 徒歩17分 京葉線 新浦安駅 徒歩30分		
間取詳細	洋室(7畳) K(2.2畳)		
構造・規模	木造 2階建 2階		
専有面積	24.63㎡	向き	南西
築年月	2019年10月	契約期間	2年
損害保険	有	入居時期	2026年7月下旬予定
駐車場	無 駐輪場 バイク置き場		
設備	2口コンロ,TVインターホン,インターホン,エアコン,ガスキッチン,ガスコンロ設置済,ガス給湯,クロ		
その他費用	[一時金] 駐輪ステッカー代:660円 鍵交換費用:27,500円 [月次費用] 快適安心サービス:1,000円		
入居諸条件	ペット不可		
保証会社	必須 契約時、月額賃料等総額の50% / 月額1%がかかります。		
備考	人気のテーマパークやリゾート地のような新しい住宅街と、どこか懐かしい昭和の雰囲気を感ずる魅力が浦安の街です！		

図面と現況が異なる場合は現況が優先となります。

間取りの「S」はサービスルーム(納戸)です。

情報更新日2026年6月11日

No.ur000017510



国土交通大臣(4)第7875号
(公社)全日本不動産協会会員,(公社)首都圏不動産公正取引協議会加盟
CLC不動産コミュニティ株式会社 浦安店
千葉県浦安市北栄1丁目17-14プランノワールビル4階
TEL:047-700-7220
E-mail: urayasu@clcnet.jp
URL: https://clcnetwork.co.jp/shop_urayasu.html



携帯サイトから物件詳細を閲覧できます！

取引態様	手数料負担の割合	貸主	借主
仲介先物	手数料配分の割合	元付	客付