

FOR RENT

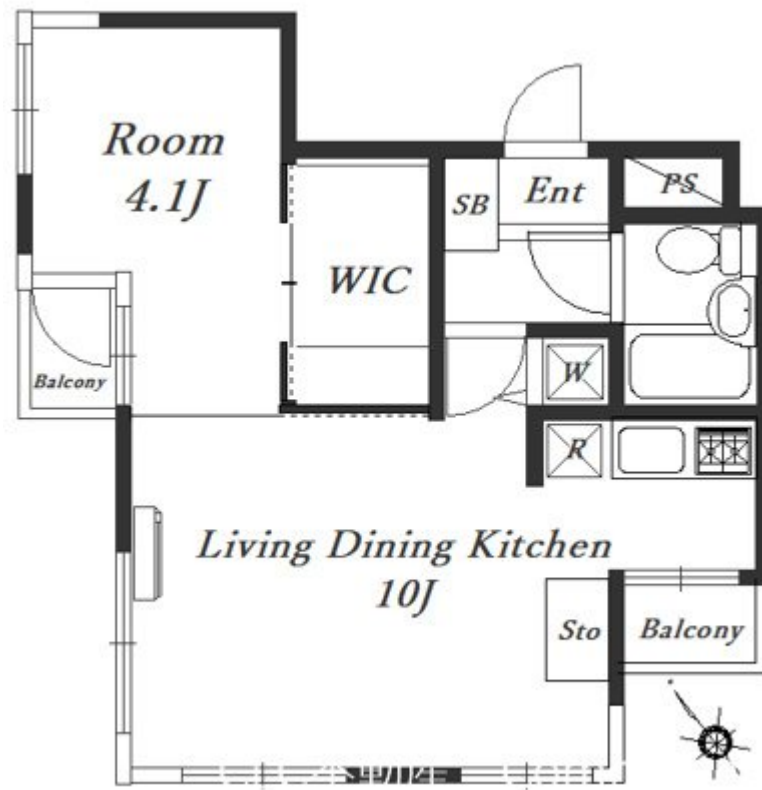
賃料	管理費等
92,000円	3,000円

2 F 以上, 2 面バルコニー, 2 面採光, 角住戸, 駅まで平坦, 外壁タイル張り, 閑静な住宅街, 平坦地, メールボックス

【外観】



【間取り図】



間取り	1LDK		
敷金	無	礼金	無
敷引 / 償却金	-	保証金	-
物件種別	マンション		
建物名・部屋番号	ローズガーデン 1 番館		
物件所在地	千葉県浦安市堀江 1 丁目		
交通	東京メトロ東西線 浦安(千葉) 駅 徒歩16分 京葉線 新浦安駅 徒歩25分		
間取詳細	洋室(4.1畳) LDK(10畳)		
構造・規模	鉄筋コンクリート 3階建 2階		
専有面積	37.97㎡	向き	南西
築年月	1986年7月	契約期間	2年
損害保険	有 23,000円 24ヶ月	入居時期	即時
駐車場	無 駐輪場		
設備	2 口コンロ, C A T V, インターホン, ウォークインクローゼット, エアコン, ガスキッチン, ガスコンロ設置		
その他費用	[一時金] 鍵交換費用: 19,800円 室内抗菌費用: 11,000円 [月次費用] 24Hサポート: 1,320円		
入居諸条件	ペット不可 二人可 法人可		
保証会社	必須 初回: 総賃料50% 月額: 総賃料1.5% (プランにより変更有)		
備考			

図面と現況が異なる場合は現況が優先となります。

間取りの「S」はサービスルーム(納戸)です。

情報更新日2026年4月26日

No.ur000013806

お問合せ先



国土交通大臣(4)第7875号

(公社)全日本不動産協会会員, (公社)首都圏不動産公正取引協議会加盟

CLC不動産コミュニティ株式会社 浦安店

千葉県浦安市北栄1丁目17-14 ブランノールビル4階

TEL:047-700-7220

E-mail: urayasu@clcnet.jp

URL: https://clcnetwork.co.jp/shop_urayasu.html



携帯サイトから物件詳細を閲覧できます!

取引態様	手数料負担の割合	貸主	0%	借主	100%
仲介先物	手数料配分の割合	元付	0%	客付	100%

不動産コード: 2105378

物件管理コード: 1131240843310000048377

取引条件の有効期限は情報更新日より30日間となります。