

FOR RENT

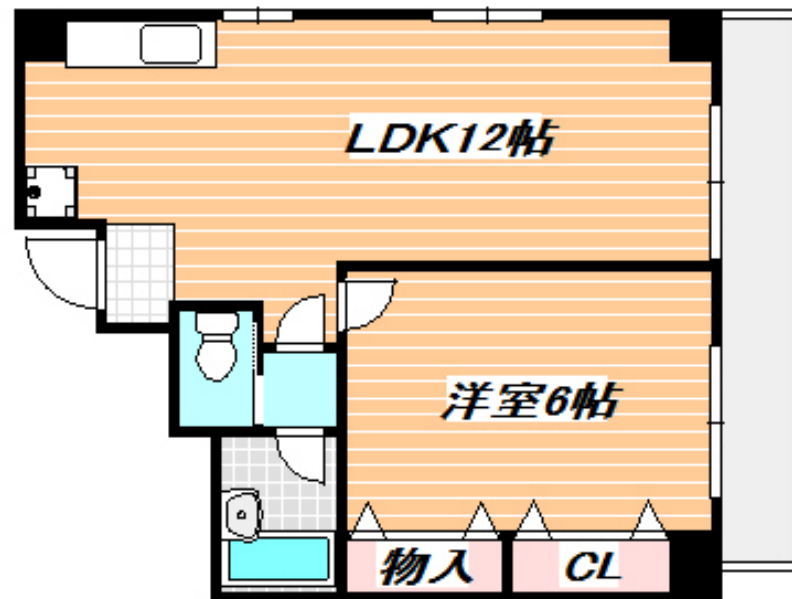
賃料	管理費等
117,000円	10,000円

2F以上, 2面採光, オートロック, 角住戸, 駅まで平坦, 駅前, 外壁タイル張り, 平坦地, 防犯カメラ, メールボックス, 平置駐車場

【外観】



【間取り図】



間取り	1LDK		
敷金	1ヶ月	礼金	1ヶ月
敷引/償却金	-	保証金	-
物件種別	マンション		
建物名・部屋番号	グランデ		
物件所在地	千葉県市川市南行徳1丁目		
交通	東京メトロ東西線 南行徳駅 徒歩1分 東京メトロ東西線 浦安(千葉)駅 徒歩17分		
間取詳細	LDK(12畳) 洋室(6畳)		
構造・規模	鉄筋コンクリート 7階建 2階		
専有面積	40.84㎡	向き	東
築年月	1997年3月	契約期間	2年
損害保険	有 20,000円 24ヶ月	入居時期	即時
駐車場	有(敷地内) 20000円/月 ~ 駐輪場		
設備	2口コンロ, 3点給湯, B S, C A T V, インターホン, エアコン, ガスキッチン, ガス給湯, クローゼット,		
その他費用	[一時金] 鍵交換費用: 20,000円		
入居諸条件	ペット不可 事務所不可 楽器等の使用不可 二人可		
保証会社	必須 初回保証委託料: 総賃料50% ~		
備考			

図面と現況が異なる場合は現況が優先となります。

間取りの「S」はサービスルーム(納戸)です。

情報更新日2026年6月11日

No.ur000004581

お問合せ先



国土交通大臣(4)第7875号

(公社)全日本不動産協会会員, (公社)首都圏不動産公正取引協議会加盟

CLC不動産コミュニティ株式会社 浦安店

千葉県浦安市北栄1丁目17-14プランワールドビル4階

TEL:047-700-7220

E-mail: urayasu@clcnet.jp

URL: https://clcnetwork.co.jp/shop_urayasu.html



携帯サイトから物件詳細を閲覧できます!

取引態様	手数料負担の割合	貸主	借主
仲介元付(一般)	手数料配分の割合	元付	客付