

FOR RENT

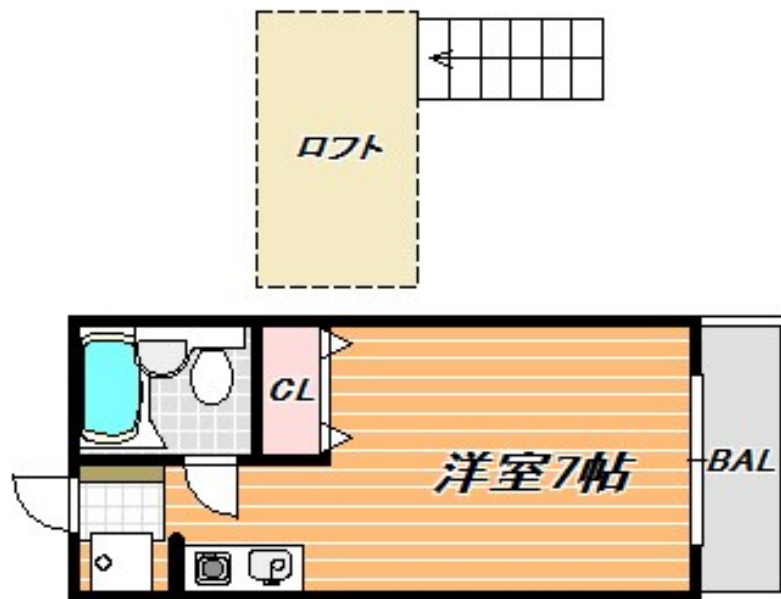
賃料	管理費等
66,000円	0円

ロフト,通風良好,陽当たり良好,駅まで平坦,外壁タイル張り,閑静な住宅街,平坦地,メールボックス

【外観】



【間取り図】



間取り	1R		
敷金	1ヶ月	礼金	無
敷引/償却金	1ヶ月 -	保証金	-
物件種別	アパート		
建物名・部屋番号			
物件所在地	千葉県浦安市入船4丁目		
交通	京葉線 新浦安駅 徒歩10分 東京メトロ東西線 浦安(千葉)駅 徒歩39分		
間取詳細	洋室(7畳) ロフト(2.5畳)		
構造・規模	木造 2階建 1階		
専有面積	17㎡	向き	南西
築年月	1997年2月	契約期間	定期借家契約 2年
損害保険	有	入居時期	2025年4月中旬予定
駐車場	無 駐輪場		
設備	CATV, CATVインターネット, IHクッキングヒーター, TVインターホン, インターネット専用線配線		
その他費用	[一時金] 消毒施工費用: 16,500円 安心入居サポート: 19,800円 鍵交換費用: 22,000円		
入居諸条件	ペット不可		
保証会社	必須 初回保証料: 月額賃料合計等の50% 月額保証料: 800円 引渡し手数料550円		
備考	お車で周辺環境もご案内いたします		

図面と現況が異なる場合は現況が優先となります。

間取りの「S」はサービスルーム(納戸)です。

情報更新日2025年3月10日

No.ur000004532

お問合せ先



国土交通大臣(3)第7875号

(公社)全日本不動産協会会員, (公社)首都圏不動産公正取引協議会加盟

CLC不動産コミュニティ株式会社 浦安支店

千葉県浦安市北栄1丁目17-14プランノワールビル4階

TEL:047-700-7220

E-mail: urayasu@clcnet.jp

URL: https://clcnetwork.co.jp/shop_urayasu.html



携帯サイトから物件詳細を閲覧できます!

取引態様	手数料負担の割合	貸主	借主
仲介元付(一般)	手数料配分の割合	元付	客付