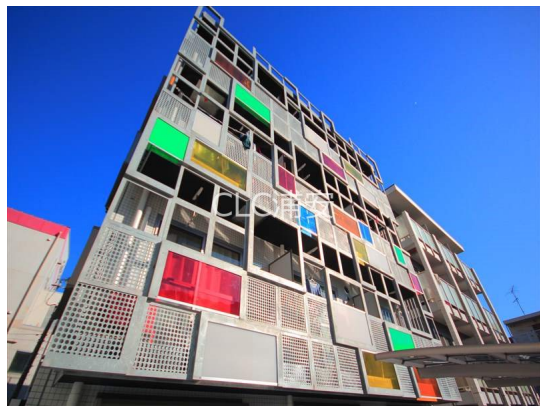


FOR RENT

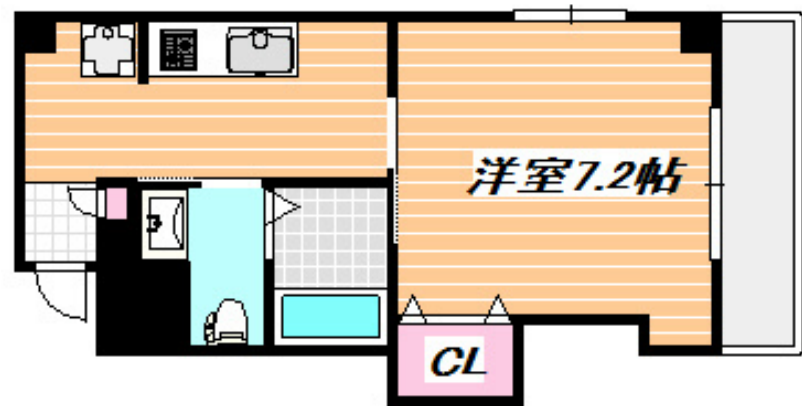
賃料	管理費等
75,000円	5,000円

2F以上,2面採光,オートロック,角住戸,眺望良好,通風良好,デザイナーズ,駅まで平坦,外壁タイル張り,閑静な住宅街,平坦地,防犯カメラ,メールボックス,セキュリティ会社加入済

【外観】



【間取り図】



間取り	1K		
敷金	1ヶ月	礼金	無
敷引/償却金	1ヶ月 -	保証金	-
物件種別	マンション		
建物名・部屋番号	LINK		
物件所在地	千葉県浦安市北栄2丁目		
交通	東京メトロ東西線 浦安(千葉)駅 徒歩4分 京葉線 新浦安駅 徒歩39分		
間取詳細	洋室(8畳) K(3畳)		
構造・規模	鉄骨 4階建 2階		
専有面積	23.4㎡	向き	北東
築年月	2014年3月	契約期間	2年
損害保険	有	入居時期	相談
駐車場	無 駐輪場		
設備	2口コンロ,3点給湯,CATV,TVインターホン,インターホン,エアコン,ガスキッチン,ガス給湯,ク		
その他費用	[一時金] 鍵交換費用:33,000円		
入居諸条件	ペット不可 法人可		
保証会社	必須 契約時、月額賃料等総額の50% 年間保証委託料年毎10,000円		
備考			

図面と現況が異なる場合は現況が優先となります。

間取りの「S」はサービスルーム(納戸)です。

情報更新日2024年12月1日

No.ur000002224



国土交通大臣(3)第7875号
(公社)全日本不動産協会会員,(公社)首都圏不動産公正取引協議会加盟
CLC不動産コミュニティ株式会社 浦安支店
千葉県浦安市北栄1丁目17-14プランノールビル4階
TEL:047-700-7220
E-mail: urayasu@clcnet.jp
URL: https://clcnetwork.co.jp/shop_urayasu.html



携帯サイトから物件詳細を閲覧できます!

取引態様	手数料負担の割合	貸主	借主
仲介先物	手数料配分の割合	元付	客付