

FOR RENT

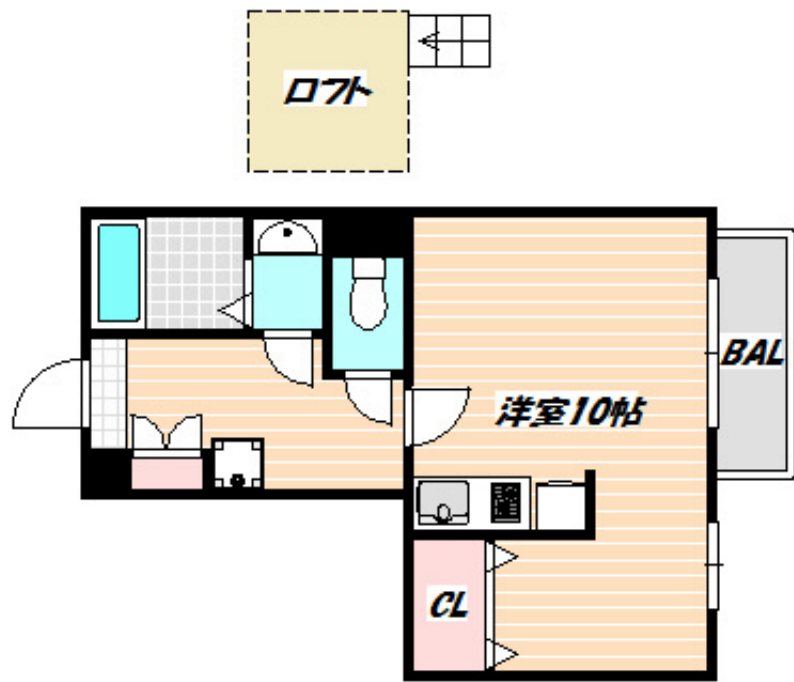
| | |
|---------|--------|
| 賃料 | 管理費等 |
| 71,000円 | 5,000円 |

2F以上,2面採光,オートロック,モニタ付オートロック,ロフト,角住戸,玄関ホール,最上階,上階無し,眺望良好,通風良好,陽当たり良好,外壁タイル張り,閑静な住宅街,始発駅,メールボックス

【外観】



【間取り図】



| | | | |
|----------|---|------|-------------|
| 間取り | 1K | | |
| 敷金 | 1ヶ月 | 礼金 | 1ヶ月 |
| 敷引/償却金 | - 1ヶ月 | 保証金 | - |
| 物件種別 | アパート | | |
| 建物名・部屋番号 | | | |
| 物件所在地 | 千葉県船橋市印内2丁目 | | |
| 交通 | 中央・総武線各停 西船橋駅 徒歩10分 京成本線 京成西船駅 徒歩5分 | | |
| 間取詳細 | 洋室(10畳) K(2.5畳) | | |
| 構造・規模 | 軽量鉄骨 2階建 2階 | | |
| 専有面積 | 33㎡ | 向き | 南 |
| 築年月 | 2003年9月 | 契約期間 | 2年 |
| 損害保険 | 有 | 入居時期 | 2025年1月下旬予定 |
| 駐車場 | 無 駐輪場 | | |
| 設備 | 2口コンロ,3点給湯,CATV,TVインターホン,インターホン,エアコン,ガスキッチン,ガスコンロ設 | | |
| その他費用 | [一時金] 安心入居サポート:16,500円 消毒施工費用:16,500円 鍵交換費用:22,000円 | | |
| 入居諸条件 | ペット不可 | | |
| 保証会社 | 必須 保証委託料:契約時、月額賃料等総額の50% 1年毎10,000円 | | |
| 備考 | | | |

図面と現況が異なる場合は現況が優先となります。

間取りの「S」はサービスルーム(納戸)です。

情報更新日2024年12月19日

No.204603027325



国土交通大臣(3)第7875号
(公社)全日本不動産協会会員,(公社)首都圏不動産公正取引協議会加盟
CLC不動産コミュニティ株式会社 西船橋支店(営業)
千葉県船橋市西船4丁目22-5マスタビル式号館4階
TEL:047-495-5601
E-mail:nishifuna@clcnet.jp
URL:https://clcnetwork.co.jp/shop_nishifuna.html



携帯サイトから物件詳細を閲覧できます!

| | | | |
|----------|----------|----|----|
| 取引態様 | 手数料負担の割合 | 貸主 | 借主 |
| 仲介元付(一般) | 手数料配分の割合 | 元付 | 客付 |