

FOR RENT

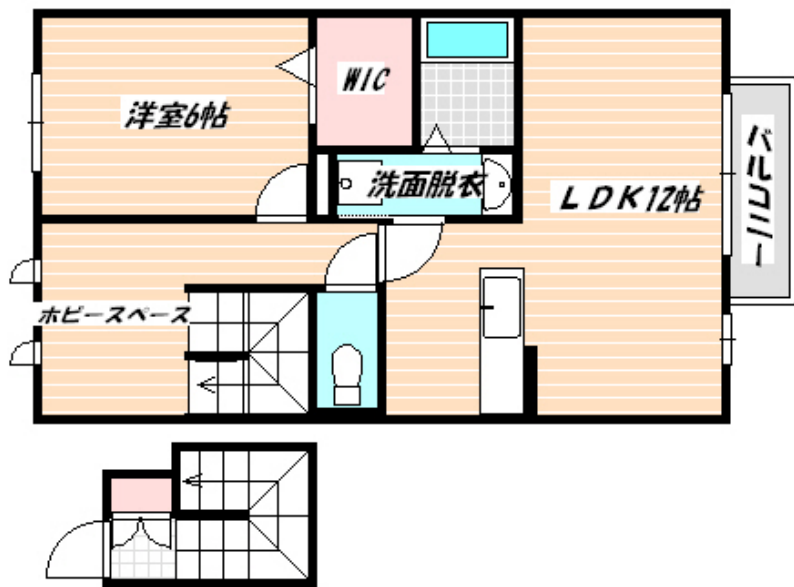
賃料	管理費等
83,000円	5,000円

2F以上, 2面採光, カードキー, 玄関ホール, 最上階, 上階無し, 振り分け, 眺望良好, 通風良好, 陽当たり良好, 外壁タイル張り, 閑静な住宅街

【外観】



【間取り図】



間取り	1SLDK		
敷金	無	礼金	5万円
敷引/償却金	-	保証金	-
物件種別	テラスハウス		
建物名・部屋番号			
物件所在地	千葉県船橋市前貝塚町		
交通	武蔵野線 船橋法典駅 徒歩16分 東武野田線 塚田駅 徒歩16分		
間取詳細	洋室(6畳) LDK(12畳) S(4畳)		
構造・規模	軽量鉄骨 2階建 1-2階		
専有面積	54.6㎡	向き	南
築年月	2009年12月	契約期間	2年
損害保険	有	入居時期	即時
駐車場	有(敷地内) 7700円/月 ~ 駐輪場		
設備	3点給湯, CATV, TVインターホン, インターホン, ウォークインクローゼット, エアコン, カウンターキ		
その他費用	[一時金] クリーニング費: 66,000円 カードキー発行料: 16,500円		
入居諸条件	ペット可 二人可 子供可 単身可		
保証会社	必須 初回保証料: 35,000円 月額保証料: 賃料等総額の1% + 800円		
備考			

図面と現況が異なる場合は現況が優先となります。

間取りの「S」はサービスルーム(納戸)です。

情報更新日2024年12月1日

No.204603025073



国土交通大臣(3)第7875号
(公社)全日本不動産協会会員, (公社)首都圏不動産公正取引協議会加盟
CLC不動産コミュニティ株式会社 西船橋支店(営業)
千葉県船橋市西船4丁目22-5マスタビル式号館4階
TEL:047-495-5601
E-mail: nishifuna@clcnet.jp
URL: https://clcnetwork.co.jp/shop_nishifuna.html



携帯サイトから物件詳細を閲覧できます!

取引態様	手数料負担の割合	貸主	借主
仲介元付(一般)	手数料配分の割合	元付	客付