

# FOR RENT

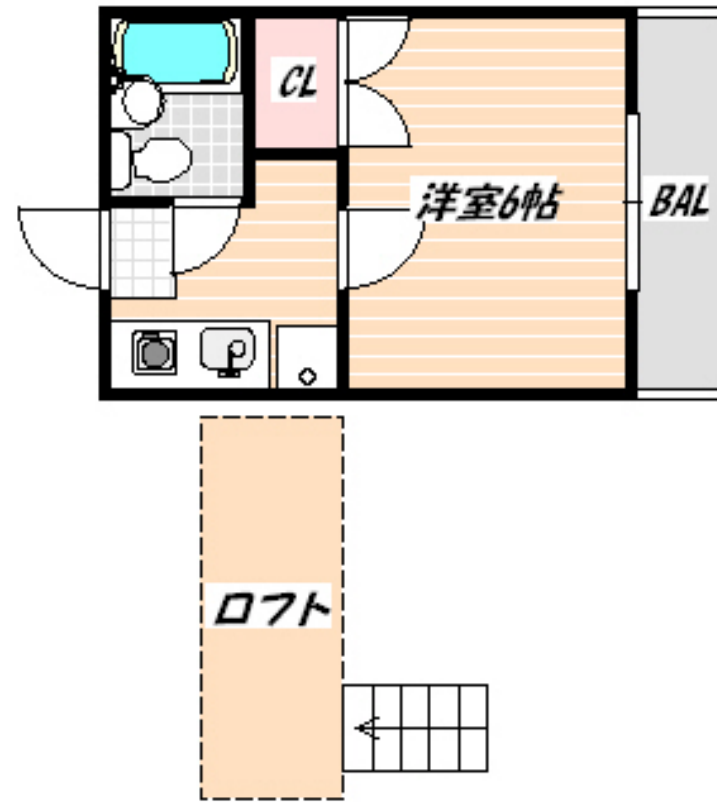
賃料	管理費等
42,000円	2,000円

2F以上,ロフト,最上階,上階無し,眺望良好,通風良好,陽当たり良好,駅まで平坦,閑静な住宅街,始発駅

【外観】



【間取り図】



間取り	1K		
敷金	無	礼金	無
敷引/償却金	-	保証金	-
物件種別	アパート		
建物名・部屋番号			
物件所在地	千葉県習志野市谷津6丁目		
交通	総武線快速 津田沼駅 徒歩13分 中央・総武線各停 東船橋駅 徒歩16分		
間取詳細	洋室(6畳) K(3畳)		
構造・規模	木造 2階建 2階		
専有面積	16.02㎡	向き	南東
築年月	1989年1月	契約期間	2年
損害保険	有 18,500円	入居時期	即時
駐車場	無 駐輪場		
設備	CATV, インターホン, エアコン, ガス給湯, シャワー, トイレユニット, トイレ有, バストイレ同室, バス		
その他費用	[一時金] 退去クリーニング費用: 30,000円		
入居諸条件	ペット不可 学生可		
保証会社	必須 初回保証委託料: 月額賃料等総額の50%. 年間保証委託料は1万円/1年毎		
備考			

図面と現況が異なる場合は現況が優先となります。

間取りの「S」はサービスルーム(納戸)です。

情報更新日2024年9月16日

No.204603024739

お問合せ先



国土交通大臣(3)第7875号

(公社)全日本不動産協会会員, (公社)首都圏不動産公正取引協議会加盟

**CLC不動産コミュニティ株式会社 西船橋支店(営業)**

千葉県船橋市西船4丁目22-5マスタビル式号館4階

TEL:047-495-5601

E-mail: nishifuna@clcnet.jp

URL: [https://clcnetwork.co.jp/shop\\_nishifuna.html](https://clcnetwork.co.jp/shop_nishifuna.html)



携帯サイトから物件詳細を閲覧できます!

取引態様	手数料負担の割合	貸主	借主
仲介元付(一般)	手数料配分の割合	元付	客付

不動産コード: 2100062

物件管理コード: 204603024739

取引条件の有効期限は情報更新日より30日間となります。