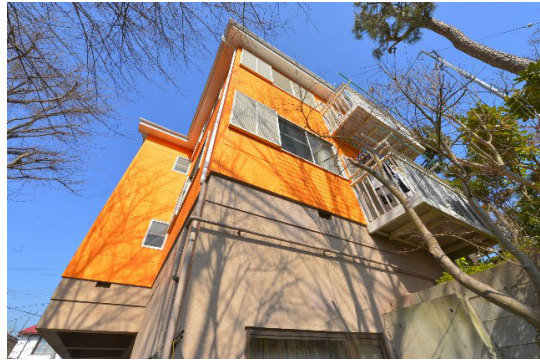


# FOR RENT

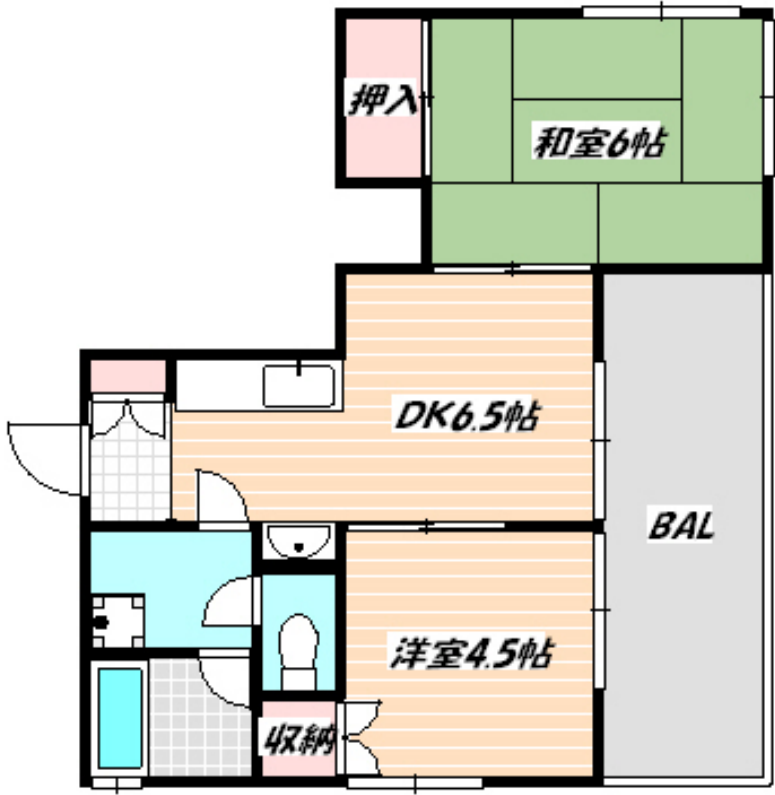
|         |        |
|---------|--------|
| 賃料      | 管理費等   |
| 67,000円 | 2,000円 |

2面採光,角住戸,玄関ホール,陽当たり良好,閑静な住宅街

【外観】



【間取り図】



図面と現況が異なる場合は現況が優先となります。

間取りの「S」はサービスルーム(納戸)です。

|          |  |      |    |
|----------|--|------|----|
| 間取り      | 2DK  |      |    |
| 敷金       | 無  | 礼金   | 無  |
| 敷引/償却金   | -  | 保証金  | -  |
| 物件種別     | アパート   |      |    |
| 建物名・部屋番号 |  |      |    |
| 物件所在地    | 千葉県船橋市海神5丁目  |      |    |
| 交通       | 中央・総武線各停 西船橋駅 徒歩15分<br>京成本線 海神駅 徒歩6分                                     |      |    |
| 間取詳細     | DK(6.5畳) 洋室(4.5畳) 和室(6畳)   |      |    |
| 構造・規模    | 木造 2階建 1階  |      |    |
| 専有面積     | 39.6㎡  | 向き   | 西  |
| 築年月      | 1995年3月  | 契約期間 | 2年 |
| 損害保険     | 有  | 入居時期 | 即時 |
| 駐車場      | 無 駐輪場  |      |    |
| 設備       | 3点給湯,TVインターホン,インターホン,エアコン,ガスコンロ設置済,ガス給湯,シャワー,シャワー付                       |      |    |
| その他費用    | [一時金] 退去クリーニング代: 47,300円 鍵交換費用: 22,000円 消毒施工費: 16,500円 安心入居サポート: 16,500円 |      |    |
| 入居諸条件    | ペット不可 二人可 子供相談   |      |    |
| 保証会社     | 必須 保証委託料: 契約時、月額賃料等総額の50% 1年毎10,000円                                     |      |    |
| 備考       |  |      |    |

情報更新日2024年9月15日

No.204603020386



国土交通大臣(3)第7875号  
(公社)全日本不動産協会会員,(公社)首都圏不動産公正取引協議会加盟  
**CLC不動産コミュニティ株式会社 西船橋支店(営業)**  
千葉県船橋市西船4丁目22-5マスタビル式号館4階  
TEL:047-495-5601  
E-mail: nishifuna@clcnet.jp  
URL: [https://clcnetwork.co.jp/shop\\_nishifuna.html](https://clcnetwork.co.jp/shop_nishifuna.html)



携帯サイトから物件詳細を閲覧できます!

|          |          |    |    |    |      |
|----------|----------|----|----|----|------|
| 取引態様     | 手数料負担の割合 | 貸主 | 0% | 借主 | 100% |
| 仲介元付(一般) | 手数料配分の割合 | 元付 | 0% | 客付 | 100% |