

# FOR RENT

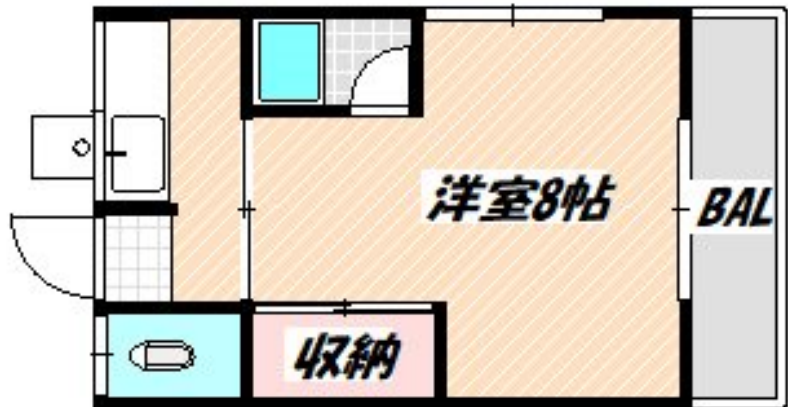
賃料	管理費等
46,000円	3,000円

2 F 以上, 2 面採光, 角住戸, 最上階, 上階無し, 眺望良好, 通風良好, 陽当たり良好, 駅まで平坦, 閑静な住宅街

【外観】



【間取り図】



間取り	1K		
敷金	1ヶ月	礼金	1ヶ月
敷引/償却金	-	保証金	-
物件種別	アパート		
建物名・部屋番号			
物件所在地	千葉県船橋市海神3丁目		
交通	総武線快速 船橋駅 徒歩10分 中央・総武線各停 西船橋駅 徒歩24分		
間取詳細	K(2畳) 洋室(8畳)		
構造・規模	木造 2階建 2階		
専有面積	21.06㎡	向き	南
築年月	1963年1月	契約期間	2年
損害保険	有	入居時期	即時
駐車場	無		
設備	エアコン, ガスキッチン, ガスコンロ設置可, ガス給湯, クローゼット, シャワー, トイレ有, ネット専用回線		
その他費用	[一時金] 水道代: 2,900円 消毒施工費用: 16,500円 安心入居サポート: 16,500円 鍵交換費用: 22,000円		
入居諸条件	ペット不可		
保証会社	必須 保証委託料: 契約時、月額賃料等総額の50% 1年毎10,000円		
備考			

図面と現況が異なる場合は現況が優先となります。

間取りの「S」はサービスルーム(納戸)です。

情報更新日2024年12月19日

No.204603008891



国土交通大臣(3)第7875号  
(公社)全日本不動産協会会員, (公社)首都圏不動産公正取引協議会加盟  
**CLC不動産コミュニティ株式会社 西船橋支店(営業)**  
千葉県船橋市西船4丁目22-5マスタビル式号館4階  
TEL:047-495-5601  
E-mail: nishifuna@clcnet.jp  
URL: https://clcnetwork.co.jp/shop\_nishifuna.html



携帯サイトから物件詳細を閲覧できます!

取引態様	手数料負担の割合	貸主	借主
仲介元付(一般)	手数料配分の割合	元付	客付