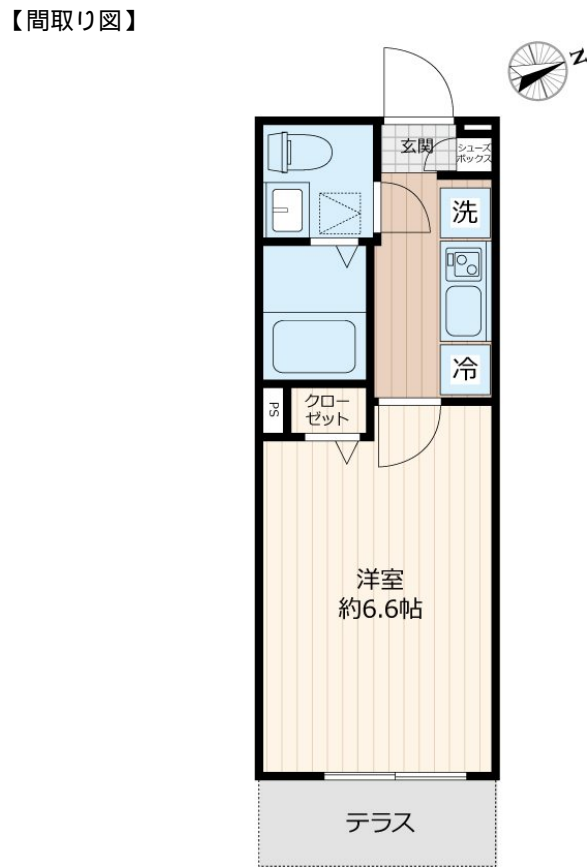


賃料	管理費等
77,000円	5,000円

2F以上,最上階,上階無し,陽当たり良好,外壁タイル張り,メールボックス



間取り	1K		
敷金	無	礼金	無
敷引/償却金	-	保証金	-
物件種別	アパート		
建物名・部屋番号			
物件所在地	千葉県船橋市湊町1丁目		
交通	京成本線 京成船橋駅 徒歩11分 中央・総武線各停 船橋駅 徒歩13分		
間取詳細	洋室(5.8畳) K(2.5畳)		
構造・規模	木造 3階建 3階		
専有面積	19.25㎡	向き	
築年月	2026年7月	契約期間	2年
損害保険	有	入居時期	即時
駐車場	無 駐輪場		
設備	2口コンロ, 3点給湯, IHキッチンヒーター, TVインターホン, インターホン, エアコン, ガス給湯, ク		
その他費用	[一時金] 光触媒コーティングプラス: 17,600円 SAT119: 6,050円 [月次費用] サポート料: 2,200円		
入居諸条件	ペット不可		
保証会社	必須 初回保証料等総額の50%、1年更新時20,000円		
備考			

図面と現況が異なる場合は現況が優先となります。

間取りの「S」はサービスルーム(納戸)です。

情報更新日2026年7月5日

No.nf0000042367



国土交通大臣(4)第7875号
(公社)全日本不動産協会会員, (公社)首都圏不動産公正取引協議会加盟
CLC不動産コミュニティ株式会社 西船橋店
千葉県船橋市西船4丁目22-5マスタビル式号館4階
TEL:047-495-5601
E-mail: nishifuna@clcnet.jp
URL: https://clcnetwork.co.jp/shop_nishifuna.html



携帯サイトから物件詳細を閲覧できます!

取引態様	手数料負担の割合	貸主	借主
仲介先物	手数料配分の割合	元付	客付