

# FOR RENT

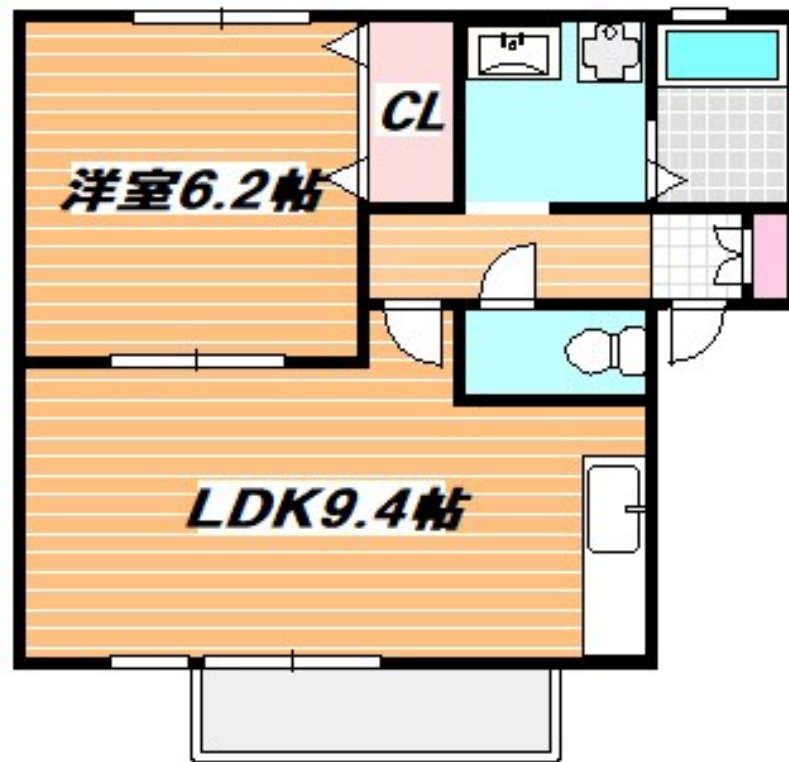
賃料	管理費等
85,000円	3,000円

2面採光,カードキー,玄関ホール,通風良好,陽当たり良好,駅まで平坦,閑静な住宅街,平坦地,メールボックス

【外観】



【間取り図】



間取り	1LDK		
敷金	無	礼金	1ヶ月
敷引/償却金	-	保証金	-
物件種別	アパート		
建物名・部屋番号	サンモール		
物件所在地	千葉県市川市相之川2丁目		
交通	東京メトロ東西線 南行徳駅 徒歩12分 東京メトロ東西線 浦安(千葉)駅 徒歩22分		
間取詳細	LDK(9.4畳) 洋室(6.2畳)		
構造・規模	軽量鉄骨 2階建 1階		
専有面積	37.6㎡	向き	西
築年月	2005年2月	契約期間	定期借家契約 2年
損害保険	有	入居時期	2026年7月上旬予定
駐車場	無 駐輪場		
設備	3点給湯, C A T V, インターホン, エアコン, ガスキッチン, ガスコンロ設置可, ガス給湯, クローゼット,		
その他費用	[一時金] リブクラブ加入費: 7,700円 鍵交換代金: 24,200円 消毒施工費: 16,500円 退去時ルームクリーニング費用: 60,500円		
入居諸条件	ペット不可 楽器等の使用不可 二人可 法人可		
保証会社	必須 基本料: 月額支払合計の50% 月額料: 月額支払合計の1.1% 口振手数料: 330円(税込)/月		
備考	南行徳メトログルメショッピングセンターをはじめ、スーパー、ドラッグストアなどの生活施設が充実! 車のアクセスに優れ、人気のテーマパークをはじめ多くのレジャースポットも身近な南行徳の街!		

図面と現況が異なる場合は現況が優先となります。

間取りの「S」はサービスルーム(納戸)です。

情報更新日2026年7月4日

No.nf0000042348



国土交通大臣(4)第7875号  
(公社)全日本不動産協会会員, (公社)首都圏不動産公正取引協議会加盟  
**CLC不動産コミュニティ株式会社 西船橋店**  
千葉県船橋市西船4丁目22-5マスタビル式号館4階  
TEL:047-495-5601  
E-mail: nishifuna@clcnet.jp  
URL: https://clcnetwork.co.jp/shop\_nishifuna.html



携帯サイトから物件詳細を閲覧できます!

取引態様	手数料負担の割合	貸主	借主
仲介先物	手数料配分の割合	元付	客付