

FOR RENT

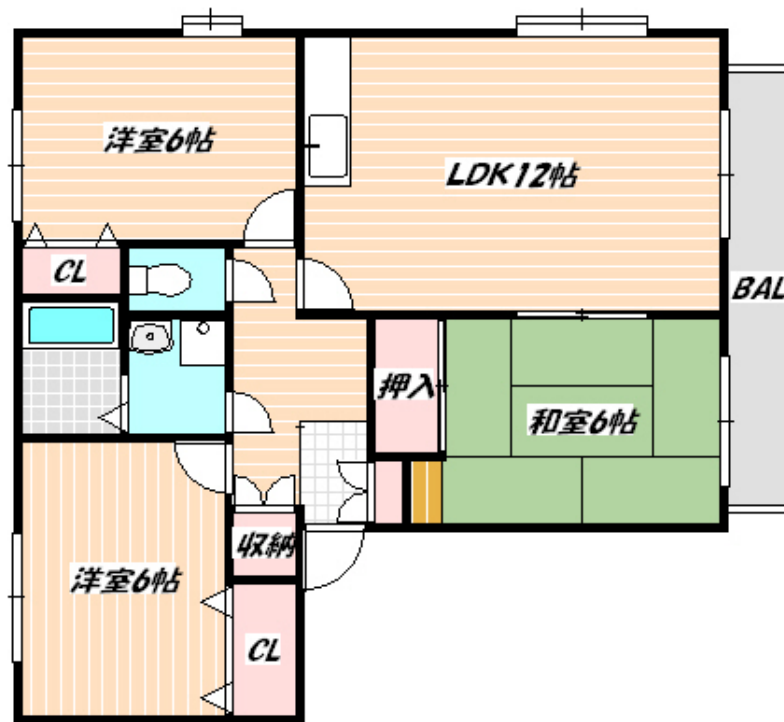
賃料	管理費等
130,000円	5,000円

1フロア2住戸,3面採光,角住戸,玄関ホール,出窓,振り分け,眺望良好,通風良好,南面リビング,陽当たり良好,外壁タイル張り,閑静な住宅街,始発駅

【外観】



【間取り図】



間取り	3LDK		
敷金	1ヶ月	礼金	1ヶ月
敷引/償却金	-	保証金	-
物件種別	アパート		
建物名・部屋番号			
物件所在地	千葉県船橋市西船1丁目		
交通	中央・総武線各停 西船橋駅 徒歩10分 京成本線 海神駅 徒歩10分		
間取詳細	LDK(12畳) 洋室(6.5畳) 洋室(6畳) 和室(6畳)		
構造・規模	軽量鉄骨 2階建 2階		
専有面積	69.02㎡	向き	南
築年月	1994年3月	契約期間	2年
損害保険	有 22,000円 24ヶ月	入居時期	2026年8月中旬予定
駐車場	有(敷地内) 13200円/月~ 駐輪場		
設備	3点給湯,CATV,CATVインターネット,CATV使用料不要,TVインターホン,インターホン,エア		
その他費用	[一時金] 消毒施工費:19,800円 安心サポート:19,800円		
入居諸条件	ペット不可 二人可 子供可		
保証会社	必須 契約時、月額賃料等総額の50% 年間保証委託料年毎10,000円		
備考			

図面と現況が異なる場合は現況が優先となります。

間取りの「S」はサービスルーム(納戸)です。

情報更新日2026年7月4日

No.nf0000042343

お問合せ先



国土交通大臣(4)第7875号

(公社)全日本不動産協会会員,(公社)首都圏不動産公正取引協議会加盟

CLC不動産コミュニティ株式会社 西船橋店

千葉県船橋市西船4丁目22-5マスタビル式号館4階

TEL:047-495-5601

E-mail:nishifuna@clcnet.jp

URL:https://clcnetwork.co.jp/shop_nishifuna.html



携帯サイトから物件詳細を閲覧できます!

取引態様	手数料負担の割合	貸主	借主
仲介元付(一般)	手数料配分の割合	元付	客付

不動産コード:2100062

物件管理コード:1131240843310000133640

取引条件の有効期限は情報更新日より30日間となります。