

# FOR RENT

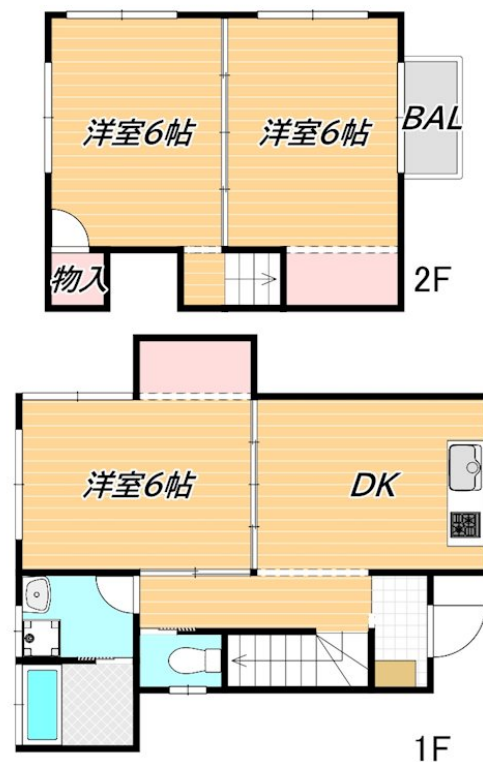
賃料	管理費等
85,000円	3,000円

2F以上, 3面採光, 最上階, 上階無し, 振り分け, メールボックス

【外観】



【間取り図】



図面と現況が異なる場合は現況が優先となります。

間取りの「S」はサービスルーム(納戸)です。

間取り	3DK		
敷金	1ヶ月	礼金	無
敷引/償却金	-	保証金	-
物件種別	戸建		
建物名・部屋番号			
物件所在地	千葉県市川市曾谷4丁目		
交通	北総線 秋山駅 徒歩27分 武蔵野線 市川大野駅 徒歩32分		
間取詳細	洋室(6畳) 洋室(6畳) 洋室(6畳) DK(6畳)		
構造・規模	木造 2階建 1-2階		
専有面積	55.35㎡	向き	
築年月	1975年12月	契約期間	2年
損害保険	有 22,000円 24ヶ月	入居時期	相談
駐車場	無 駐輪場 バイク置き場		
設備	2口コンロ, 3点給湯, TVインターホン, インターホン, ガスキッチン, ガスコンロ設置可, ガス給湯, グリ		
その他費用	[一時金] 消毒殺菌施工費: 19,800円 安心入居サポート: 19,800円 鍵交換費用(デンプル): 38,500円 [月次費用] 浄化槽維持費: 3,000円		
入居諸条件	ペット相談 ルームシェア相談		
保証会社	必須 初回委託料費料総額の50%、以後毎年1万円がかかります。		
備考			

情報更新日2026年6月28日

No.nf000042293

お問合せ先



国土交通大臣(4)第7875号

(公社)全日本不動産協会会員, (公社)首都圏不動産公正取引協議会加盟

**CLC不動産コミュニティ株式会社 西船橋店**

千葉県船橋市西船4丁目22-5マスタビル式号館4階

TEL:047-495-5601

E-mail: nishifuna@clcnet.jp

URL: https://clcnetwork.co.jp/shop\_nishifuna.html



携帯サイトから物件詳細を閲覧できます!

取引態様	手数料負担の割合	貸主	借主
仲介元付(一般)	手数料配分の割合	元付	客付