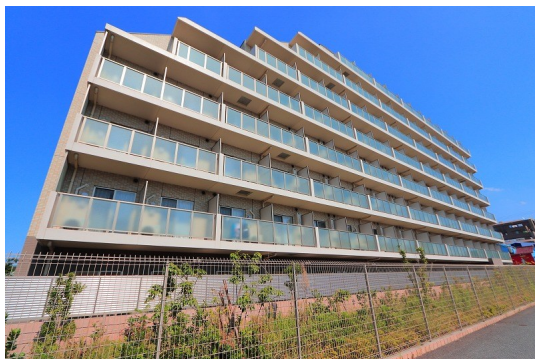


# FOR RENT

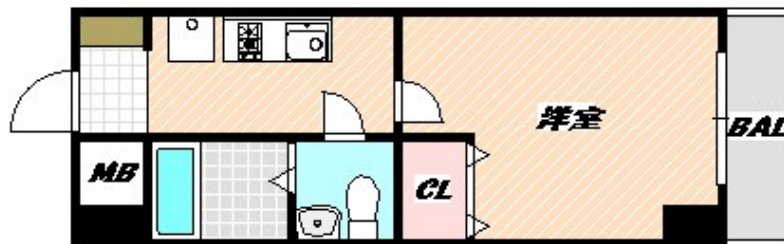
賃料	管理費等
95,000円	12,000円

2F以上,オートロック,モニタ付オートロック,眺望良好,通風良好,陽当たり良好,駅まで平坦,外壁タイル張り,閑静な住宅街,平坦地,メールボックス

【外観】



【間取り図】



間取り	1K		
敷金	1ヶ月	礼金	1ヶ月
敷引/償却金	-	保証金	-
物件種別	マンション		
建物名・部屋番号			
物件所在地	千葉県船橋市本郷町		
交通	中央・総武線各停 西船橋駅 徒歩9分 京成本線 京成西船駅 徒歩12分		
間取詳細	洋室(6畳) K(2.5畳)		
構造・規模	鉄筋コンクリート 8階建 4階		
専有面積	21.98㎡	向き	南西
築年月	2018年3月20日	契約期間	2年
損害保険	有 16,000円 24ヶ月	入居時期	相談
駐車場	無 駐輪場		
設備	2口コンロ, 3点給湯, B S, C A T V, C S, T Vインターホン, インターホン, エアコン, ガスキッチン,		
その他費用	[一時金] 室内消毒費用: 19,800円 鍵交換代: 22,000円 [備考] 短期解約違約金1年未満賃料の1ヶ月分		
入居諸条件	ペット不可 楽器等の使用不可 二人相談		
保証会社	必須 月額賃料等総額の40% 年間保証委託料年毎10,000円		
備考			

図面と現況が異なる場合は現況が優先となります。

間取りの「S」はサービスルーム(納戸)です。

情報更新日2026年6月18日

No.nf000042217



国土交通大臣(4)第7875号  
(公社)全日本不動産協会会員, (公社)首都圏不動産公正取引協議会加盟  
**CLC不動産コミュニティ株式会社 西船橋店**  
千葉県船橋市西船4丁目22-5マスタビル式号館4階  
TEL:047-495-5601  
E-mail: nishifuna@clcnet.jp  
URL: [https://clcnetwork.co.jp/shop\\_nishifuna.html](https://clcnetwork.co.jp/shop_nishifuna.html)



携帯サイトから物件詳細を閲覧できます!

取引態様	手数料負担の割合	貸主	借主
仲介先物	手数料配分の割合	元付	客付