

# FOR RENT

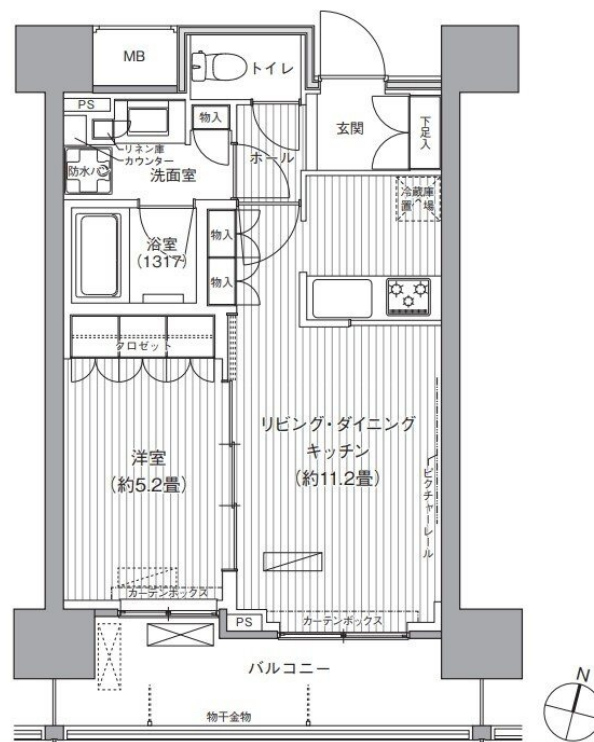
賃料	管理費等
123,000円	7,000円

2F以上,オートロック,眺望良好,通風良好,陽当たり良好,駅まで平坦,防犯カメラ,管理室,市街地に近い

【外観】



【間取り図】



間取り	1LDK		
敷金	1ヶ月	礼金	1ヶ月
敷引/償却金	-	保証金	-
物件種別	マンション		
建物名・部屋番号			
物件所在地	千葉県千葉市中央区中央2丁目		
交通	総武本線 千葉駅 徒歩11分 京成千葉線 千葉中央駅 徒歩8分		
間取詳細	LDK(11.2畳) 洋室(5.2畳)		
構造・規模	鉄筋コンクリート 14階建 11階		
専有面積	41.01㎡	向き	南
築年月	2014年3月	契約期間	2年
損害保険	有	入居時期	相談
駐車場	要問い合わせ 駐輪場 バイク置き場		
設備	2口コンロ, 3口以上コンロ, 3点給湯, B S, C S, T Vインターホン, インターネット専用線配線済み, イ		
その他費用	[一時金] 鍵交換費用: 27,500円 室内消毒費用: 16,500円		
入居諸条件	ペット不可 事務所不可 楽器等の使用不可		
保証会社	必須 初回保証料: 月額賃料等合計の40% 月額保証料: 月額賃料の1%		
備考			

図面と現況が異なる場合は現況が優先となります。

間取りの「S」はサービスルーム(納戸)です。

情報更新日2026年6月18日

No.nf000042206

お問合せ先



国土交通大臣(4)第7875号

(公社)全日本不動産協会会員, (公社)首都圏不動産公正取引協議会加盟

**CLC不動産コミュニティ株式会社 西船橋店**

千葉県船橋市西船4丁目22-5マスタビル式号館4階

TEL:047-495-5601

E-mail: nishifuna@clcnet.jp

URL: [https://clcnetwork.co.jp/shop\\_nishifuna.html](https://clcnetwork.co.jp/shop_nishifuna.html)



携帯サイトから物件詳細を閲覧できます!

取引態様	手数料負担の割合	貸主	借主
仲介先物	手数料配分の割合	元付	客付