

FOR RENT

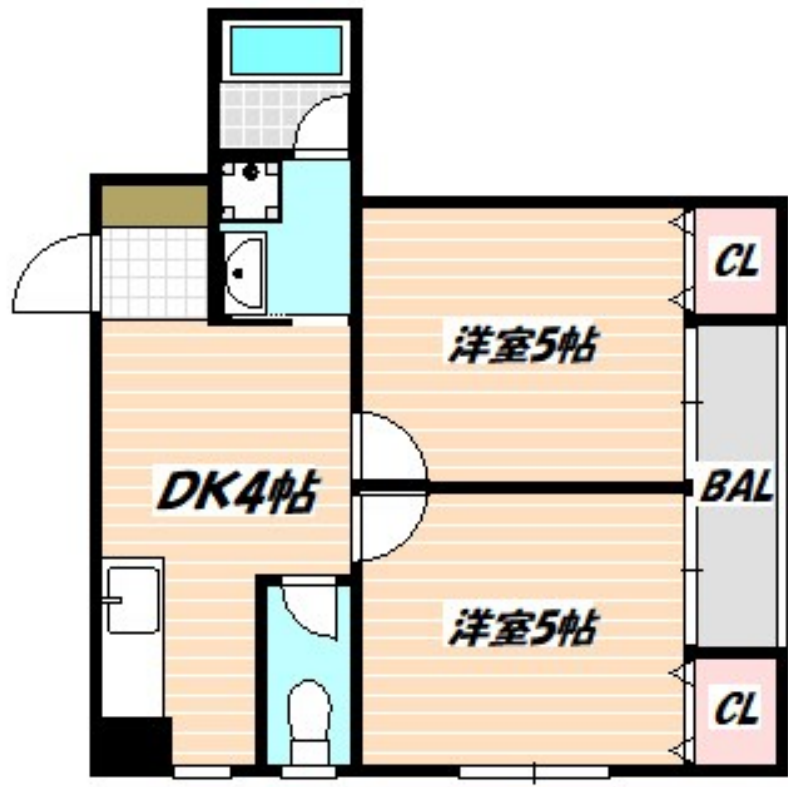
賃料	管理費等
87,000円	5,000円

2 F 以上,眺望良好,通風良好,陽当たり良好,駅まで平坦,外壁タイル張り,閑静な住宅街,平坦地

【外観】



【間取り図】



図面と現況が異なる場合は現況が優先となります。

間取りの「S」はサービスルーム(納戸)です。

間取り	2DK		
敷金	1ヶ月	礼金	1ヶ月
敷引/償却金	-	保証金	-
物件種別	マンション		
建物名・部屋番号			
物件所在地	千葉県船橋市本郷町		
交通	中央・総武線各停 西船橋駅 徒歩4分 中央・総武線各停 下総中山駅 徒歩16分		
間取詳細	DK(4.5畳) 洋室(5畳) 洋室(5畳)		
構造・規模	鉄筋コンクリート 7階建 3階		
専有面積	37.9㎡	向き	北西
築年月	1995年10月	契約期間	2年
損害保険	有 22,000円 24ヶ月	入居時期	即時
駐車場	無 駐輪場		
設備	3点給湯,インターホン,エアコン,ガスキッチン,ガスコンロ設置可,ガス給湯,クローゼット,シャワー,		
その他費用	[一時金] 消毒施工費:19,800円 鍵交換費:27,500円 安心入居サポート:19,800円		
入居諸条件	ペット不可 楽器等の使用不可 二人可 子供可		
保証会社	必須 契約時、月額賃料等総額の50% 年間保証委託料年毎10,000円		
備考			

情報更新日2026年6月18日

No.nf000042194



国土交通大臣(4)第7875号
 (公社)全日本不動産協会会員,(公社)首都圏不動産公正取引協議会加盟
CLC不動産コミュニティ株式会社 西船橋店
 千葉県船橋市西船4丁目22-5マスタビル式号館4階
 TEL:047-495-5601
 E-mail:nishifuna@clcnet.jp
 URL:https://clcnetwork.co.jp/shop_nishifuna.html



携帯サイトから物件詳細を閲覧できます!

取引態様	手数料負担の割合	貸主	借主
仲介元付(一般)	手数料配分の割合	元付	客付