

FOR RENT

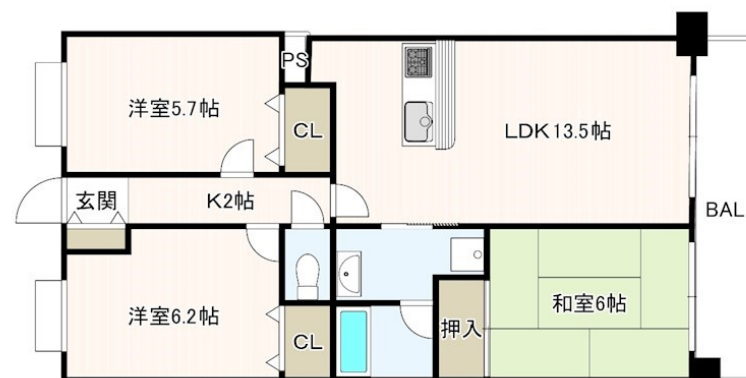
賃料	管理費等
192,000円	0円

2F以上,オートロック,ダブルロック,ディンプルキー,振り分け,外壁タイル張り,防犯カメラ,メールボックス

【外観】



【間取り図】



間取り	3LDK		
敷金	1ヶ月	礼金	-
敷引/償却金	- 1ヶ月	保証金	-
物件種別	マンション		
建物名・部屋番号			
物件所在地	千葉県船橋市葛飾町2丁目		
交通	中央・総武線各停 西船橋駅 徒歩4分		
間取詳細	LDK(13.5畳) 洋室(6.2畳) 洋室(5.7畳) 和室(6畳)		
構造・規模	鉄筋コンクリート 5階建 2階		
専有面積	66.07㎡	向き	
築年月	2001年5月	契約期間	定期借家契約 2年
損害保険	有 22,000円 24ヶ月	入居時期	即時
駐車場	要問い合わせ 駐輪場		
設備	3口以上コンロ, 3点給湯, TVインターホン, インターホン, エアコン, エアコン 2台, カウンターキッチン		
その他費用	[一時金] 消毒施工費: 19,800円		
入居諸条件	ペット相談 子供可		
保証会社	必須 初回保証料: 月額賃料等総額の50% 以後1年毎に10,000円がかかります。		
備考			

図面と現況が異なる場合は現況が優先となります。

間取りの「S」はサービスルーム(納戸)です。

情報更新日2026年6月13日

No.nf0000042185



国土交通大臣(4)第7875号
 (公社)全日本不動産協会会員, (公社)首都圏不動産公正取引協議会加盟
CLC不動産コミュニティ株式会社 西船橋店
 千葉県船橋市西船4丁目22-5マスタビル式号館4階
 TEL:047-495-5601
 E-mail: nishifuna@clcnet.jp
 URL: https://clcnetwork.co.jp/shop_nishifuna.html



携帯サイトから物件詳細を閲覧できます!

取引態様	手数料負担の割合	貸主	借主
	仲介元付(専任)	元付	客付
	手数料配分の割合		