

FOR RENT

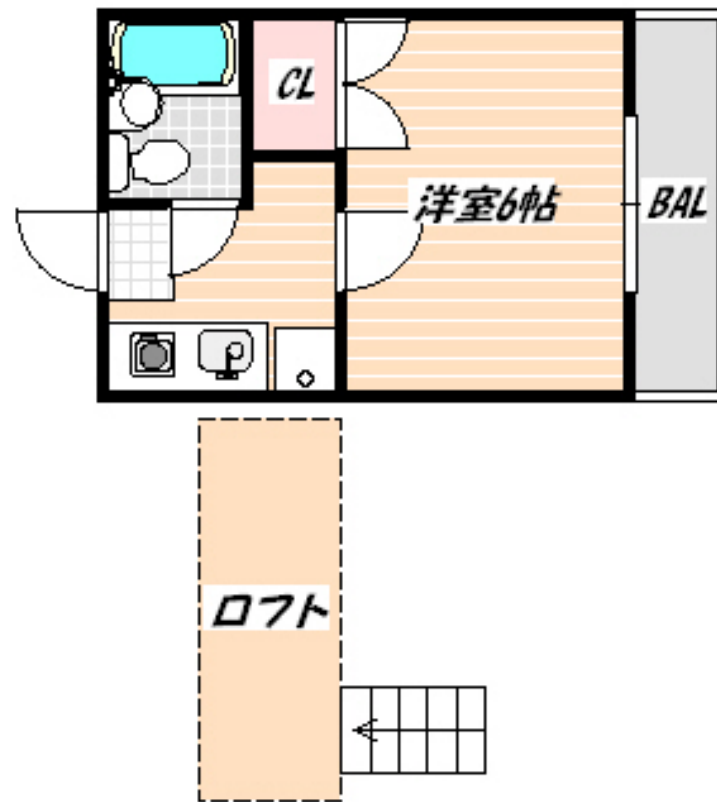
| | |
|---------|--------|
| 賃料 | 管理費等 |
| 43,000円 | 2,000円 |

2F以上,ロフト,眺望良好,通風良好,陽当たり良好,駅まで平坦,閑静な住宅街,始発駅

【外観】



【間取り図】



図面と現況が異なる場合は現況が優先となります。

間取りの「S」はサービスルーム(納戸)です。

| | | | |
|----------|--|------|----|
| 間取り | 1K | | |
| 敷金 | 無 | 礼金 | 無 |
| 敷引/償却金 | - | 保証金 | - |
| 物件種別 | アパート | | |
| 建物名・部屋番号 | | | |
| 物件所在地 | 千葉県習志野市谷津6丁目 | | |
| 交通 | 総武線快速 津田沼駅 徒歩13分 中央・総武線各停 東船橋駅 徒歩16分 | | |
| 間取詳細 | 洋室(6畳) K(3畳) | | |
| 構造・規模 | 木造 2階建 2階 | | |
| 専有面積 | 16.02㎡ | 向き | 南東 |
| 築年月 | 1989年1月 | 契約期間 | 2年 |
| 損害保険 | 有 20,700円 24ヶ月 | 入居時期 | 即時 |
| 駐車場 | 無 駐輪場 | | |
| 設備 | 3点給湯, C A T V, I Hクッキングヒーター, インターホン, エアコン, ガス給湯, シャワー, トイレユニット | | |
| その他費用 | [一時金] 退去クリーニング費用: 43,000円 鍵交換費用: 27,500円 室内消毒施工: 19,800円 安心入居サポート: 19,800円 | | |
| 入居諸条件 | ペット不可 学生可 | | |
| 保証会社 | 必須 初回保証委託料: 月額賃料等総額の50%。年間保証委託料は1万円/1年毎 | | |
| 備考 | | | |

情報更新日2026年6月7日

No.nf0000042169

お問合せ先



国土交通大臣(4)第7875号
(公社)全日本不動産協会会員, (公社)首都圏不動産公正取引協議会加盟

CLC不動産コミュニティ株式会社 西船橋店

千葉県船橋市西船4丁目22-5マスタビル式号館4階

TEL:047-495-5601

E-mail: nishifuna@clcnet.jp

URL: https://clcnetwork.co.jp/shop_nishifuna.html



携帯サイトから物件詳細を閲覧できます!

| | | | |
|----------|----------|----|----|
| 取引態様 | 手数料負担の割合 | 貸主 | 借主 |
| 仲介元付(一般) | 手数料配分の割合 | 元付 | 客付 |