

FOR RENT

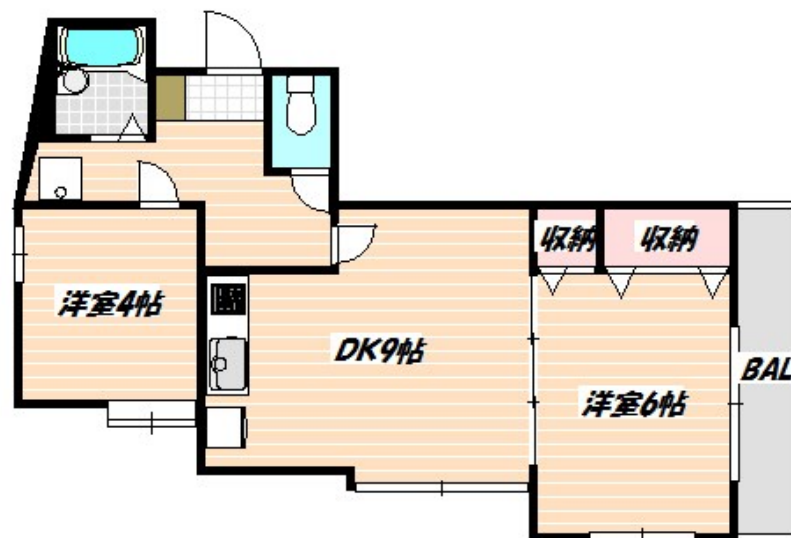
賃料	管理費等
84,000円	5,000円

2F以上,2面採光,角住戸,玄関ホール,最上階,上階無し,通風良好,陽当たり良好,駅まで平坦,外壁コンクリート,外壁タイル張り,閑静な住宅街,始発駅,メールボックス,周辺交通量少なめ

【外観】



【間取り図】



間取り	2LDK		
敷金	無	礼金	無
敷引/償却金	-	保証金	-
物件種別	マンション		
建物名・部屋番号			
物件所在地	千葉県船橋市海神1丁目		
交通	中央・総武線各停 船橋駅 徒歩12分 中央・総武線各停 西船橋駅 徒歩23分		
間取詳細	LDK(8畳) 洋室(6畳) 洋室(6畳)		
構造・規模	鉄筋コンクリート 4階建 1階		
専有面積	43.52㎡	向き	南西
築年月	1990年2月	契約期間	2年
損害保険	有	入居時期	即時
駐車場	無 駐輪場 バイク置き場		
設備	2口コンロ, C A T V, インターホン, エアコン, ガスキッチン, ガスコンロ設置済, ガス給湯, クッションフ		
その他費用	[一時金] 消毒施工費用: 19,800円 鍵交換費用: 27,500円 安心入居サポート: 19,800円 室内クリーニング費用: 47,300円 エアコンクリーニング費用: 19,800円 [月次費用] バイク置場: 5,000円		
入居諸条件	ペット不可 二人可		
保証会社	必須 初回保証委託料: 月額賃料等総額の50%。年間保証委託料は1万円/年ごと		
備考			

図面と現況が異なる場合は現況が優先となります。

間取りの「S」はサービスルーム(納戸)です。

情報更新日2026年6月5日

No.nf0000042160

お問合せ先



国土交通大臣(4)第7875号

(公社)全日本不動産協会会員, (公社)首都圏不動産公正取引協議会加盟

CLC不動産コミュニティ株式会社 西船橋店

千葉県船橋市西船4丁目22-5マスタビル式号館4階

TEL:047-495-5601

E-mail: nishifuna@clcnet.jp

URL: https://clcnetwork.co.jp/shop_nishifuna.html



携帯サイトから物件詳細を閲覧できます!

取引態様	手数料負担の割合	貸主	0%	借主	100%
仲介元付(一般)	手数料配分の割合	元付	0%	客付	100%