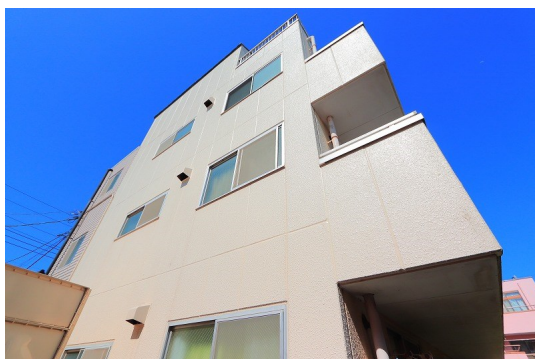


FOR RENT

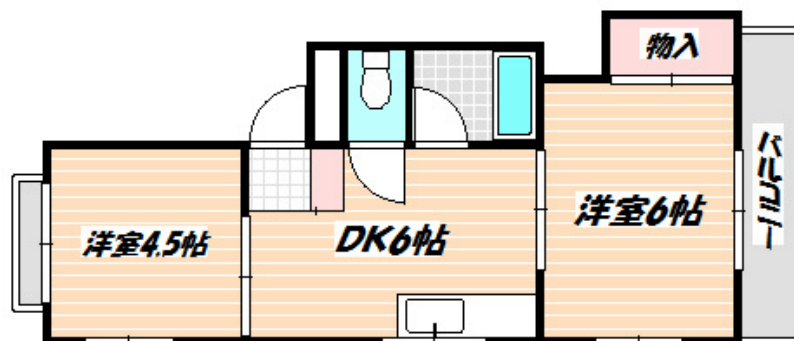
賃料	管理費等
83,000円	6,000円

2面採光, 3面採光, 角住戸, 通風良好, 陽当たり良好, 駅まで平坦, 外壁タイル張り, 閑静な住宅街, メールボックス

【外観】



【間取り図】



間取り	2DK		
敷金	1ヶ月	礼金	無
敷引/償却金	-	保証金	-
物件種別	マンション		
建物名・部屋番号			
物件所在地	千葉県船橋市藤原1丁目		
交通	武蔵野線 船橋法典駅 徒歩5分 京成本線 京成西船駅 徒歩36分		
間取詳細	洋室(4.5畳) 洋室(6畳) DK(5.5畳)		
構造・規模	鉄骨 4階建 1階		
専有面積	34㎡	向き	南
築年月	1987年12月	契約期間	2年
損害保険	有 16,000円 24ヶ月	入居時期	相談
駐車場	無		
設備	3点給湯, TVインターホン, インターホン, エアコン, ガスキッチン, ガスコンロ設置可, ガス給湯, キッチ		
その他費用	[一時金] 鍵交換費用: 22,000円		
入居諸条件	ペット不可 二人相談		
保証会社	必須 保証委託料: 契約時、月額賃料等総額の55%		
備考			

図面と現況が異なる場合は現況が優先となります。

間取りの「S」はサービスルーム(納戸)です。

情報更新日2026年6月5日

No.nf000042157

お問合せ先



国土交通大臣(4)第7875号

(公社)全日本不動産協会会員, (公社)首都圏不動産公正取引協議会加盟

CLC不動産コミュニティ株式会社 西船橋店

千葉県船橋市西船4丁目22-5マスタビル式号館4階

TEL:047-495-5601

E-mail: nishifuna@clcnet.jp

URL: https://clcnetwork.co.jp/shop_nishifuna.html



携帯サイトから物件詳細を閲覧できます!

取引態様	手数料負担の割合	貸主	借主
仲介先物	手数料配分の割合	元付	客付