

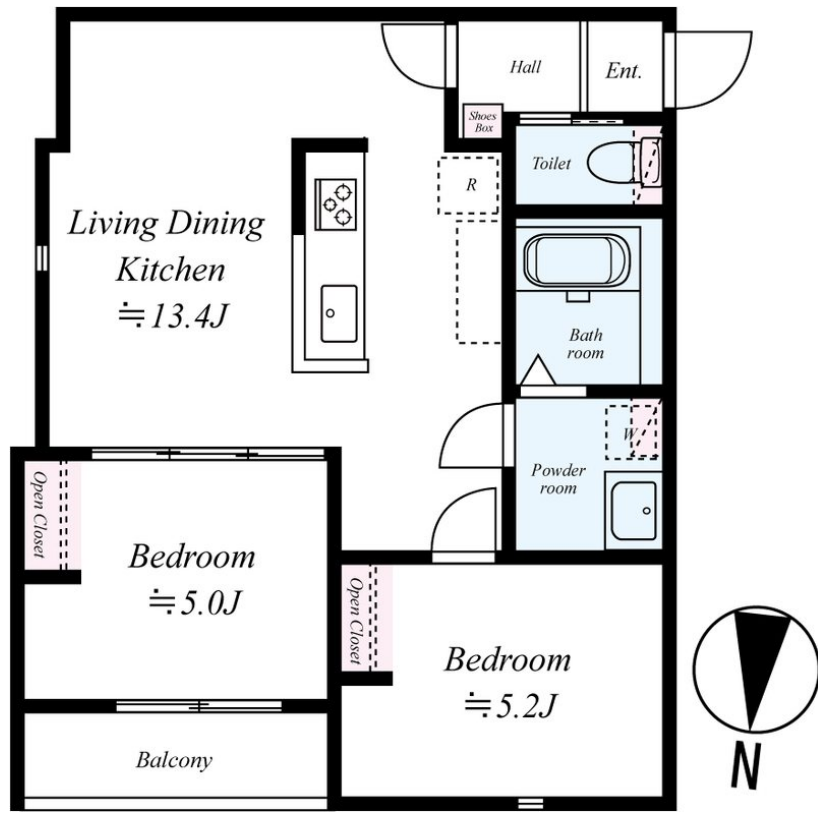
賃料	管理費等
129,000円	4,500円

2F以上,2面採光,オートロック,セキュリティ有り,モニタ付オートロック,角住戸,玄関ホール,最上階,上階無し,陽当たり良好,外壁タイル張り,防犯カメラ,メールボックス

【外観】



【間取り図】



間取り	2LDK		
敷金	無	礼金	1ヶ月
敷引/償却金	-	保証金	-
物件種別	アパート		
建物名・部屋番号			
物件所在地	千葉県市川市高谷2丁目		
交通	東京メトロ東西線 原木中山駅 徒歩5分		
間取詳細	LDK(13.4畳) 洋室(5.2畳) 洋室(5畳)		
構造・規模	木造 3階建 3階		
専有面積	48.21㎡	向き	
築年月	2026年6月26日	契約期間	2年
損害保険	有	入居時期	2026年7月16日予定
駐車場	無		
設備	3口以上コンロ,3点給湯,CATV,TVインターホン,インターホン,エアコン,カウンターキッチン,ガ		
その他費用	[一時金] 24時間サポート代:16,500円 RENOSY CLUB:25,000円 スマートロック登録料:22,000円 町会費:600円 室内清掃費用:75,000円		
入居諸条件	ペット不可 事務所不可 楽器等の使用不可		
保証会社	必須 初回保証料:総賃料の50% 年間保証料15000円		
備考			

図面と現況が異なる場合は現況が優先となります。

間取りの「S」はサービスルーム(納戸)です。

情報更新日2026年5月23日

No.nf0000042113



国土交通大臣(4)第7875号  
 (公社)全日本不動産協会会員,(公社)首都圏不動産公正取引協議会加盟  
**CLC不動産コミュニティ株式会社 西船橋店**  
 千葉県船橋市西船4丁目22-5マスタビル式号館4階  
 TEL:047-495-5601  
 E-mail:nishifuna@clcnet.jp  
 URL:https://clcnetwork.co.jp/shop\_nishifuna.html



携帯サイトから物件詳細を閲覧できます!

取引態様	手数料負担の割合	貸主	借主
仲介先物	手数料配分の割合	元付	客付