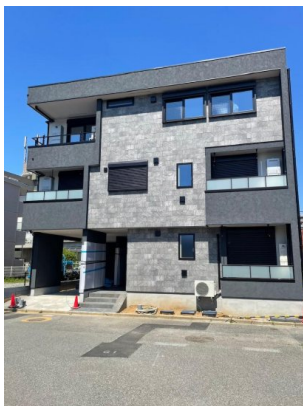


賃料	管理費等
123,000円	0円

2F以上, 2面採光, オートロック, 角住戸, メールボックス

【外観】



【間取り図】

203号室  
40.16㎡



間取り	1LDK		
敷金	1ヶ月	礼金	無
敷引/償却金	-	保証金	-
物件種別	アパート		
建物名・部屋番号			
物件所在地	千葉県船橋市本中山5丁目		
交通	東京メトロ東西線 原木中山駅 徒歩9分 中央・総武線各停 下総中山駅 徒歩14分		
間取詳細			
構造・規模	木造3階建2階		
専有面積	43㎡	向き	南東
築年月	2026年2月	契約期間	2年
損害保険	有	入居時期	即時
駐車場	無 駐輪場		
設備	2口コンロ, IHクッキングヒーター, TVインターホン, インターホン, エアコン, キッチン未使用, クロー		
その他費用			
入居諸条件	ペット不可		
保証会社	必須 初回保証料: 賃料等総額100% 1年毎に1万円		
備考			

図面と現況が異なる場合は現況が優先となります。

間取りの「S」はサービスルーム(納戸)です。

情報更新日2026年5月23日

No.nf0000042112



国土交通大臣(4)第7875号  
(公社)全日本不動産協会会員, (公社)首都圏不動産公正取引協議会加盟  
**CLC不動産コミュニティ株式会社 西船橋店**  
千葉県船橋市西船4丁目22-5マスタビル式号館4階  
TEL:047-495-5601  
E-mail: nishifuna@clcnet.jp  
URL: https://clcnetwork.co.jp/shop\_nishifuna.html



携帯サイトから物件詳細を閲覧できます!

取引態様	手数料負担の割合	貸主	借主
仲介先物	手数料配分の割合	元付	客付