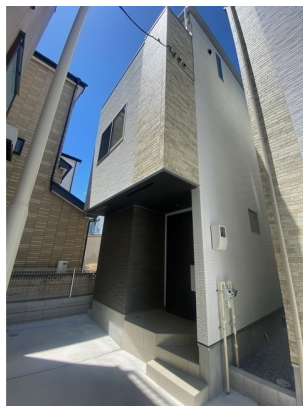


# FOR RENT

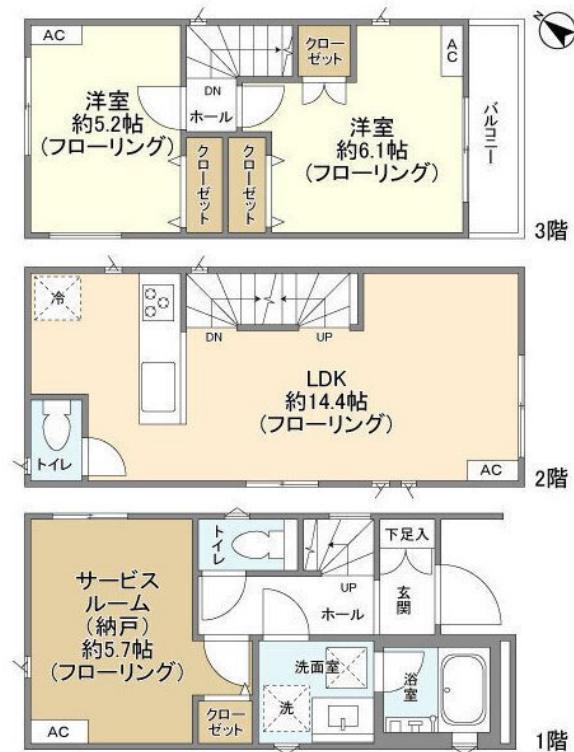
賃料	管理費等
222,000円	0円

1フロア1住戸, 2F以上, 3面採光, ダブルロック, メゾネット, 角住戸, 玄関ホール, 最上階, 四方角部屋, 上階無し, 全室2面採光, 陽当たり良好, 外壁タイル張り, メールボックス, 平置駐車場

【外観】



【間取り図】



図面と現況が異なる場合は現況が優先となります。

間取りの「S」はサービスルーム(納戸)です。

間取り	2SLDK		
敷金	1ヶ月	礼金	1ヶ月
敷引/償却金	-	保証金	-
物件種別	戸建		
建物名・部屋番号			
物件所在地	千葉県市川市相之川3丁目		
交通	東京メトロ東西線 南行徳駅 徒歩7分		
間取詳細	LDK(14.4畳) 納戸(5.7畳) 洋室(6.1畳) 洋室(5.2畳)		
構造・規模	木造 3階建 3階		
専有面積	73.64㎡	向き	南東
築年月	2023年7月	契約期間	2年
損害保険	有 16,550円 24ヶ月	入居時期	即時
駐車場	付(無料) 駐輪場		
設備	3口以上コンロ, 3点給湯, CATV, TVインターホン, インターホン, エアコン, エアコン全室, カウンタ		
その他費用			
入居諸条件	ペット可 事務所不可 楽器等の使用相談		
保証会社	必須 初回保証料: 賃料等の50% 月額保証料: 賃料等の1%		
備考			

情報更新日2026年5月21日

No.nf000042096



国土交通大臣(4)第7875号  
(公社)全日本不動産協会会員, (公社)首都圏不動産公正取引協議会加盟  
**CLC不動産コミュニティ株式会社 西船橋店**  
千葉県船橋市西船4丁目22-5マスタビル式号館4階  
TEL:047-495-5601  
E-mail: nishifuna@clcnet.jp  
URL: https://clcnetwork.co.jp/shop\_nishifuna.html



携帯サイトから物件詳細を閲覧できます!

取引態様	手数料負担の割合	貸主	借主
仲介先物	手数料配分の割合	元付	客付