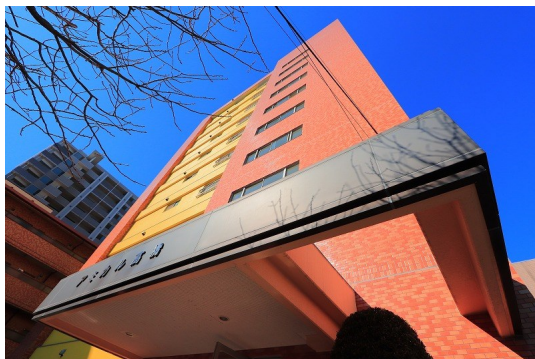


# FOR RENT

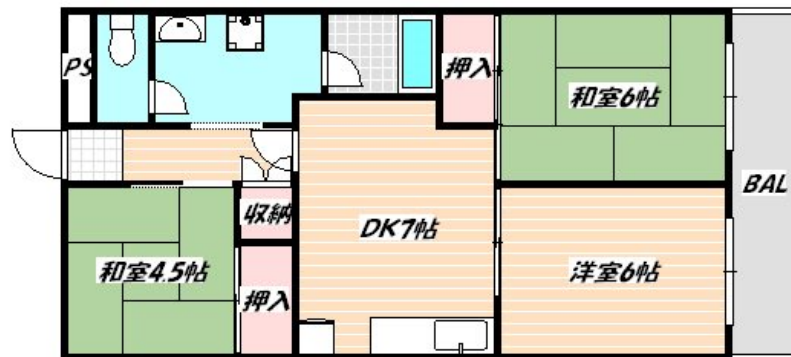
賃料	管理費等
132,000円	7,000円

2F以上,2面採光,カードキー,玄関ホール,高層階,最上階,上階無し,振り分け,眺望良好,通風良好,陽当たり良好,駅まで平坦,外壁タイル張り,始発駅,防犯カメラ,メールボックス,平置駐車場

### 【外観】



### 【間取り図】



間取り	3DK		
敷金	1ヶ月	礼金	無
敷引/償却金	-	保証金	-
物件種別	マンション		
建物名・部屋番号			
物件所在地	千葉県船橋市本郷町		
交通	中央・総武線各停 西船橋駅 徒歩6分 中央・総武線各停 下総中山駅 徒歩17分		
間取詳細	DK(7.2畳) 洋室(6畳) 和室(6畳) 和室(4.5畳)		
構造・規模	鉄骨鉄筋コンクリート 10階建 10階		
専有面積	57.2㎡	向き	南
築年月	1987年7月	契約期間	2年
損害保険	有 25,000円 24ヶ月	入居時期	即時
駐車場	要問い合わせ 駐輪場 バイク置き場		
設備	3点給湯, C A T V, T Vインターホン, インターホン, エアコン, オートバス, ガスキッチン, ガスコンロ設		
その他費用	[一時金] 鍵交換費用: 33,000円 町内会費: 1,200円 [備考] 仲介手数料不要		
入居諸条件	ペット不可 事務所相談 二人可 法人可 子供可		
保証会社	必須 保証委託料: 契約時、月額賃料等総額の50% 1年毎10,000円		
備考			

図面と現況が異なる場合は現況が優先となります。

間取りの「S」はサービスルーム(納戸)です。

情報更新日2026年6月25日

No.nf000041965

お問合せ先



国土交通大臣(4)第7875号

(公社)全日本不動産協会会員, (公社)首都圏不動産公正取引協議会加盟

**CLC不動産コミュニティ株式会社 西船橋店**

千葉県船橋市西船4丁目22-5マスタビル式号館4階

TEL:047-495-5601

E-mail: nishifuna@clcnet.jp

URL: https://clcnetwork.co.jp/shop\_nishifuna.html



携帯サイトから物件詳細を閲覧できます!

取引態様	手数料負担の割合	貸主	借主
仲介先物	手数料配分の割合	元付	客付