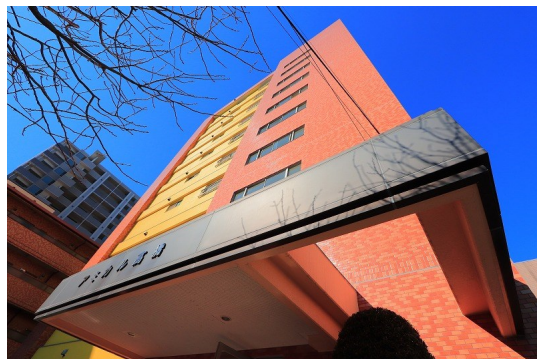


FOR RENT

賃料	管理費等
108,000円	7,000円

2F以上,2面採光,カードキー,玄関ホール,振り分け,眺望良好,通風良好,陽当たり良好,駅まで平坦,外壁タイル張り,始発駅,防犯カメラ,メールボックス

【外観】



【間取り図】



間取り	3DK		
敷金	1ヶ月	礼金	無
敷引/償却金	-	保証金	-
物件種別	マンション		
建物名・部屋番号			
物件所在地	千葉県船橋市本郷町		
交通	中央・総武線各停 西船橋駅 徒歩6分 中央・総武線各停 下総中山駅 徒歩17分		
間取詳細	DK(7畳) 洋室(6畳) 和室(6畳) 和室(4.5畳)		
構造・規模	鉄骨鉄筋コンクリート 10階建 5階		
専有面積	57.2㎡	向き	南
築年月	1987年7月	契約期間	2年
損害保険	有	入居時期	即時
駐車場	有(敷地内) 9900円/月 ~ 駐輪場 バイク置き場		
設備	3点給湯, C A T V, T Vインターホン, インターホン, エアコン, ガスキッチン, ガスコンロ設置可, ガス給		
その他費用	[一時金] 鍵交換費: 22,000円		
入居諸条件	ペット不可 二人可 法人可		
保証会社	必須 保証委託料: 契約時、月額賃料等総額の50% 1年毎10,000円		
備考			

図面と現況が異なる場合は現況が優先となります。

間取りの「S」はサービスルーム(納戸)です。

情報更新日2026年5月18日

No.nf000041964

お問合せ先



国土交通大臣(4)第7875号

(公社)全日本不動産協会会員, (公社)首都圏不動産公正取引協議会加盟

CLC不動産コミュニティ株式会社 西船橋店

千葉県船橋市西船4丁目22-5マスタビル式号館4階

TEL:047-495-5601

E-mail: nishifuna@clcnet.jp

URL: https://clcnetwork.co.jp/shop_nishifuna.html



携帯サイトから物件詳細を閲覧できます!

取引態様	手数料負担の割合	貸主	借主
仲介先物	手数料配分の割合	元付	客付