

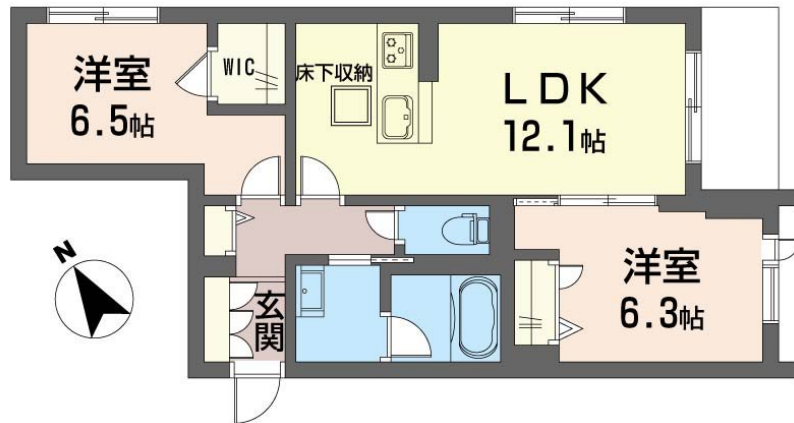
賃料	管理費等
167,000円	6,000円

2面採光,オートロック,セキュリティ有り,モニタ付オートロック,角住戸,玄関ホール,振り分け,陽当たり良好,外壁タイル張り,防犯カメラ,メールボックス,平置駐車場

【外観】



【間取り図】



間取り	2LDK		
敷金	無	礼金	1ヶ月
敷引/償却金	-	保証金	-
物件種別	マンション		
建物名・部屋番号			
物件所在地	千葉県市川市二俣1丁目		
交通	東京メトロ東西線 原木中山駅 徒歩12分 中央・総武線各停 下総中山駅 徒歩12分		
間取詳細	LDK(12.1畳) 洋室(6.5畳) 洋室(6.3畳)		
構造・規模	鉄骨 4階建 1階		
専有面積	58.74㎡	向き	
築年月	2026年3月	契約期間	2年
損害保険	有	入居時期	即時
駐車場	有(敷地内) 14300円/月 ~ 駐輪場		
設備	3口以上コンロ, 3点給湯, CATV, TVインターホン, インターホン, ウォークインクローゼット, エアコ		
その他費用	[一時金] スマートキー設定費用: 16,500円 [月次費用] シャーメゾンライフサポート: 1,320円		
入居諸条件	ペット不可 二人可		
保証会社	必須 初回保証料: 33000円 月額: 2%		
備考			

図面と現況が異なる場合は現況が優先となります。

間取りの「S」はサービスルーム(納戸)です。

情報更新日2026年5月1日

No.nf0000041940



国土交通大臣(4)第7875号  
(公社)全日本不動産協会会員, (公社)首都圏不動産公正取引協議会加盟  
**CLC不動産コミュニティ株式会社 西船橋店**  
千葉県船橋市西船4丁目22-5マスタビル式号館4階  
TEL:047-495-5601  
E-mail: nishifuna@clcnet.jp  
URL: https://clcnetwork.co.jp/shop\_nishifuna.html



携帯サイトから物件詳細を閲覧できます!

取引態様	手数料負担の割合	貸主	借主
仲介先物	手数料配分の割合	元付	客付