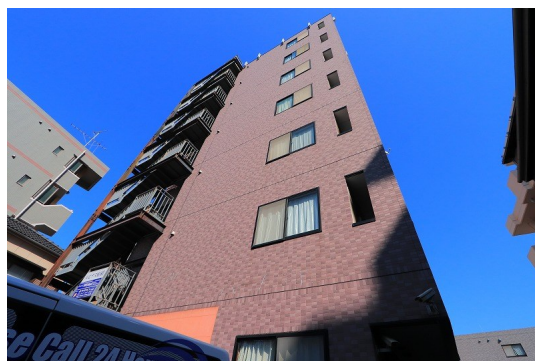


FOR RENT

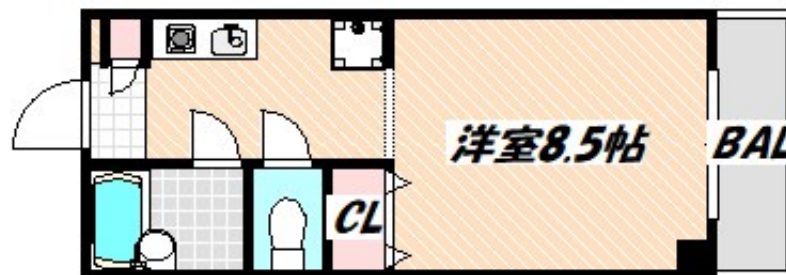
賃料	管理費等
69,000円	6,000円

2F以上,オートロック,最上階,上階無し,通風良好,駅まで平坦,閑静な住宅街,メールボックス

【外観】



【間取り図】



間取り	1R		
敷金	無	礼金	無
敷引/償却金	-	保証金	-
物件種別	マンション		
建物名・部屋番号			
物件所在地	千葉県船橋市本町7丁目		
交通	総武線快速 船橋駅 徒歩3分 東葉高速線 東海神駅 徒歩6分		
間取詳細	洋室(8.5畳)		
構造・規模	鉄骨 7階建 7階		
専有面積	18.9㎡	向き	南
築年月	2000年1月	契約期間	2年
損害保険	有	入居時期	相談
駐車場	空無 駐輪場		
設備	IHクッキングヒーター,インターホン,エアコン,ガス給湯,クローゼット,シャワー,シューズボックス,		
その他費用	[一時金] 鍵交換代: 33,000円 防虫・消毒費用: 17,600円 [月次費用] 安心入居サポート: 1,210円 敷金積立金: 1,000円		
入居諸条件	ペット可 楽器等の使用不可 性別不問 二人不可		
保証会社	必須 保証委託料: 契約時、月額賃料等総額の40% 1年毎10,000円		
備考			

図面と現況が異なる場合は現況が優先となります。

間取りの「S」はサービスルーム(納戸)です。

情報更新日2026年4月22日

No.nf000041934

お問合せ先



国土交通大臣(4)第7875号

(公社)全日本不動産協会会員,(公社)首都圏不動産公正取引協議会加盟

CLC不動産コミュニティ株式会社 西船橋店

千葉県船橋市西船4丁目22-5マスタビル式号館4階

TEL:047-495-5601

E-mail: nishifuna@clcnet.jp

URL: https://clcnetwork.co.jp/shop_nishifuna.html



携帯サイトから物件詳細を閲覧できます!

取引態様	手数料負担の割合	貸主	借主
仲介先物	手数料配分の割合	元付	客付