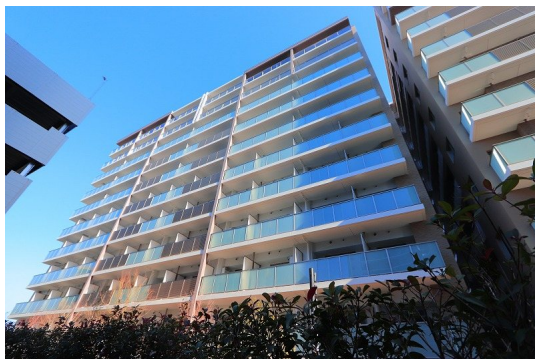


# FOR RENT

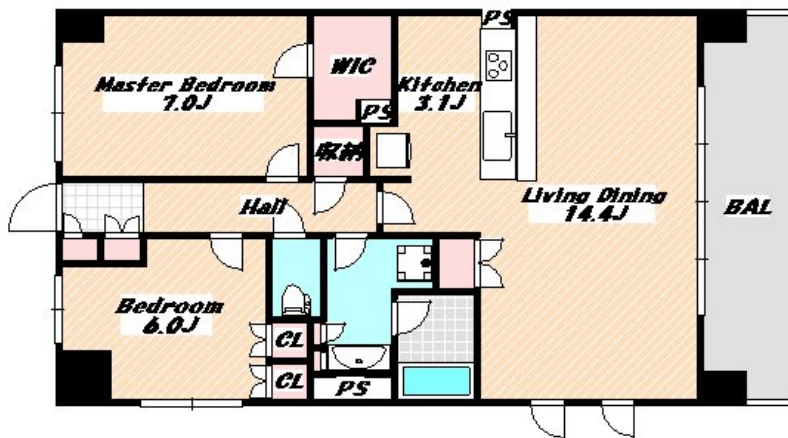
賃料	管理費等
185,000円	12,000円

2F以上,2面採光,オートロック,セキュリティ有り,モニタ付オートロック,角住戸,玄関ホール,振り分け,眺望良好,通風良好,店舗付き住宅,電子キー,陽当たり良好,駅まで平坦,閑静な住宅街,平坦地,防犯

### 【外観】



### 【間取り図】



間取り	2LDK		
敷金	1ヶ月	礼金	1ヶ月
敷引/償却金	-	保証金	-
物件種別	マンション		
建物名・部屋番号			
物件所在地	千葉県船橋市行田1丁目		
交通	東武野田線 塚田駅 徒歩3分 総武線快速 船橋駅 徒歩30分		
間取詳細	LDK(17.5畳) 洋室(7畳) 洋室(6畳)		
構造・規模	鉄筋コンクリート 11階建 7階		
専有面積	69.3㎡	向き	西
築年月	2021年3月12日	契約期間	2年
損害保険	有	入居時期	即時
駐車場	有(敷地内) 11000円/月~ 駐輪場		
設備	2口コンロ,3点給湯,B S,C S,T Vインターホン,インターホン,ウォークインクローゼット,エアコン		
その他費用	[一時金] カードキー: 17,600円 [月次費用] 駐輪場代: 550円		
入居諸条件	ペット可 事務所不可 楽器等の使用不可 二人可		
保証会社	必須 初回: 総賃料の60%更新: 1年毎に1万円 初回なし 月額: 総賃料の3.5%+700円		
備考			

図面と現況が異なる場合は現況が優先となります。

間取りの「S」はサービスルーム(納戸)です。

情報更新日2026年4月30日

No.nf000041932

お問合せ先



国土交通大臣(4)第7875号

(公社)全日本不動産協会会員,(公社)首都圏不動産公正取引協議会加盟

## CLC不動産コミュニティ株式会社 西船橋店

千葉県船橋市西船4丁目22-5マスタビル式号館4階

TEL:047-495-5601

E-mail: nishifuna@clcnet.jp

URL: [https://clcnetwork.co.jp/shop\\_nishifuna.html](https://clcnetwork.co.jp/shop_nishifuna.html)



携帯サイトから物件詳細を閲覧できます!

取引態様	手数料負担の割合	貸主	0%	借主	100%
仲介元付(専任)	手数料配分の割合	元付	0%	客付	100%