

FOR RENT

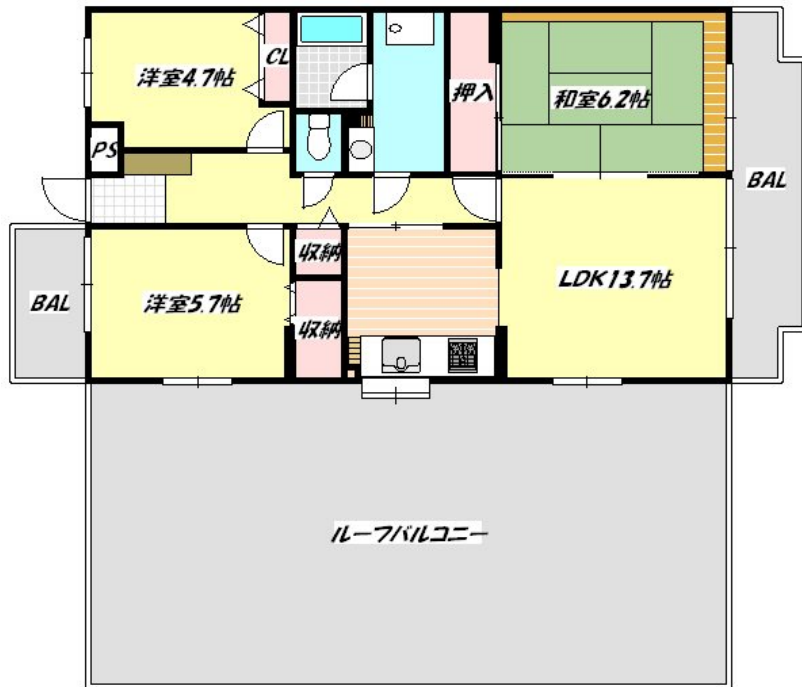
賃料	管理費等
104,000円	6,000円

2F以上, 2面バルコニー, 3面採光, 角住戸, 玄関ホール, 高層階, 最上階, 上階無し, 振り分け, 眺望良好, 通風良好, 陽当たり良好, 内装リフォーム済, リノベーション, 外壁タイル張り, 閑静な住宅街, 緑豊かな住

【外観】



【間取り図】



図面と現況が異なる場合は現況が優先となります。

間取りの「S」はサービスルーム(納戸)です。

間取り	3LDK		
敷金	無	礼金	無
敷引/償却金	-	保証金	-
物件種別	マンション		
建物名・部屋番号			
物件所在地	千葉県市川市北方町4丁目		
交通	武蔵野線 船橋法典駅 徒歩13分		
間取詳細	LDK(13.3畳) 洋室(4畳) 和室(7畳) 洋室(5畳)		
構造・規模	鉄筋コンクリート 9階建 2階		
専有面積	75.33㎡	向き	西
築年月	1989年3月1日	契約期間	2年
損害保険	有	入居時期	2026年6月下旬予定
駐車場	空無 駐輪場		
設備	3口以上コンロ, 3点給湯, B S, C A T V, C S, T V インターホン, インターホン, エアコン, エアコン 2		
その他費用	[一時金] 鍵交換費: 16,500円 ルームクリーニング費用: 91,149円		
入居諸条件	ペット不可 楽器等の使用不可 二人可		
保証会社	必須 初回保証料: 月額賃料等総額の40% 更新: 1年毎に1万円or1.4万円		
備考			

情報更新日2026年4月2日

No.nf000041778



国土交通大臣(4)第7875号
 (公社)全日本不動産協会会員, (公社)首都圏不動産公正取引協議会加盟
CLC不動産コミュニティ株式会社 西船橋店
 千葉県船橋市西船4丁目22-5マスタビル式号館4階
 TEL:047-495-5601
 E-mail: nishifuna@clcnet.jp
 URL: https://clcnetwork.co.jp/shop_nishifuna.html



携帯サイトから物件詳細を閲覧できます!

取引態様	手数料負担の割合	貸主	借主
仲介先物	手数料配分の割合	元付	客付