

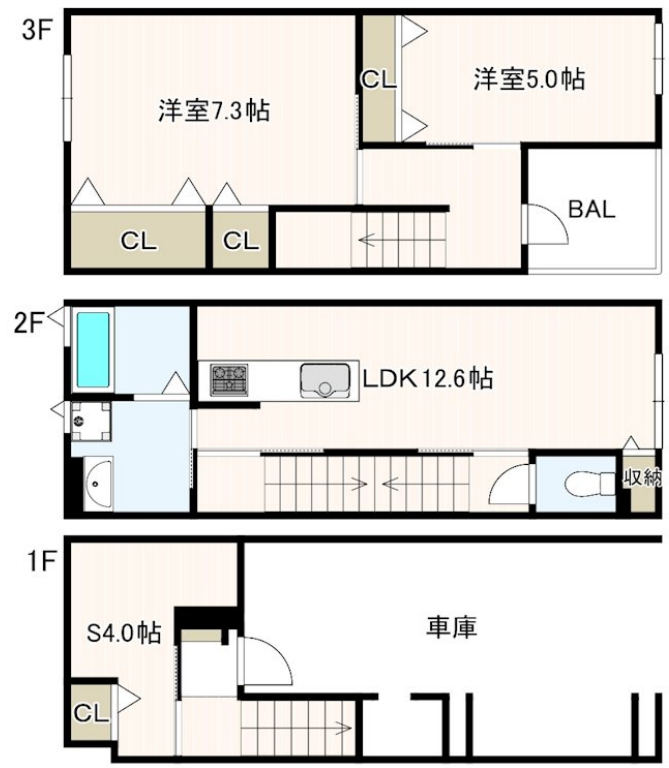
| | |
|----------|------|
| 賃料 | 管理費等 |
| 199,000円 | 0円 |

2F以上, 2面採光, ダブルロック, ディンプルキー, メゾネット, 最上階, 上階無し, 防犯カメラ, メールボックス

【外観】



【間取り図】



| | | | |
|----------|--|------|-------------|
| 間取り | 2SLDK | | |
| 敷金 | 無 | 礼金 | 1ヶ月 |
| 敷引/償却金 | - | 保証金 | - |
| 物件種別 | テラスハウス | | |
| 建物名・部屋番号 | | | |
| 物件所在地 | 千葉県市川市原木1丁目 | | |
| 交通 | 東京メトロ東西線 原木中山駅 徒歩9分 中央・総武線各停 下総中山駅 徒歩16分 | | |
| 間取詳細 | LDK(12.6畳) 洋室(7.3畳) 洋室(5畳) S(4畳) | | |
| 構造・規模 | 軽量鉄骨3階建 1-3階 | | |
| 専有面積 | 76.49㎡ | 向き | |
| 築年月 | 2026年4月 | 契約期間 | 2年 |
| 損害保険 | 有 25,500円 24ヶ月 | 入居時期 | 2026年5月上旬予定 |
| 駐車場 | 有(敷地内) 11000円/月~ | | |
| 設備 | 2口コンロ, 3口以上コンロ, 3点給湯, TVインターホン, インターホン, エアコン, カウンターキッチン, | | |
| その他費用 | [一時金] ダスキン虫駆除: 16,500円 [月次費用] 安心入居サポート: 1,650円 | | |
| 入居諸条件 | ペット不可 事務所不可 楽器等の使用不可 | | |
| 保証会社 | 必須 初回保証料: 月額総賃料の100% 月額保証料: 総賃料の1.5% | | |
| 備考 | | | |

図面と現況が異なる場合は現況が優先となります。

間取りの「S」はサービスルーム(納戸)です。

情報更新日2026年5月7日

No.nf000041731



国土交通大臣(4)第7875号
(公社)全日本不動産協会会員, (公社)首都圏不動産公正取引協議会加盟
CLC不動産コミュニティ株式会社 西船橋店
千葉県船橋市西船4丁目22-5マスタビル式号館4階
TEL:047-495-5601
E-mail: nishifuna@clcnet.jp
URL: https://clcnetwork.co.jp/shop_nishifuna.html



携帯サイトから物件詳細を閲覧できます!

| | | | |
|------|----------|----|----|
| 取引態様 | 手数料負担の割合 | 貸主 | 借主 |
| 仲介先物 | 手数料配分の割合 | 元付 | 客付 |