

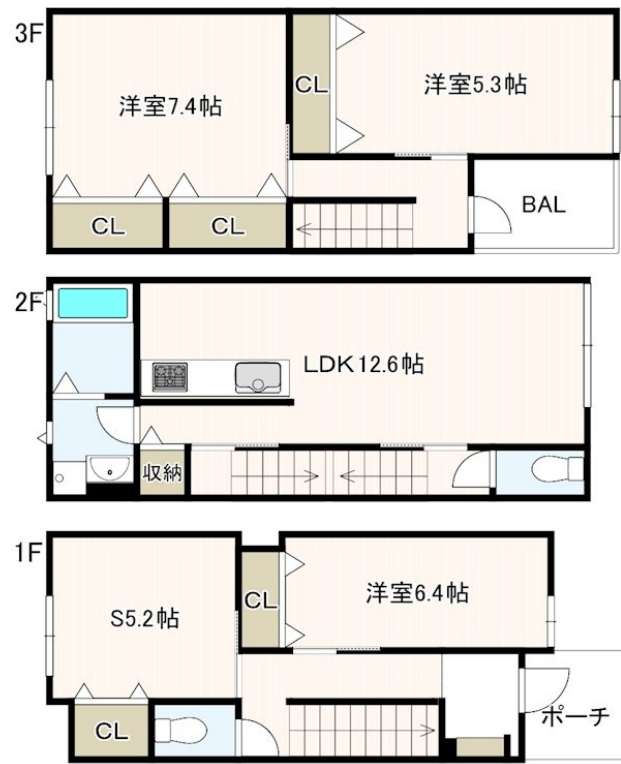
賃料	管理費等
210,000円	0円

2F以上, 2面採光, ダブルロック, ディンプルキー, メゾネット, 最上階, 上階無し, 防犯カメラ, メールボックス

【外観】



【間取り図】



間取り	3SLDK		
敷金	無	礼金	1ヶ月
敷引/償却金	-	保証金	-
物件種別	テラスハウス		
建物名・部屋番号			
物件所在地	千葉県市川市原木1丁目		
交通	東京メトロ東西線 原木中山駅 徒歩9分 中央・総武線各停 下総中山駅 徒歩16分		
間取詳細	LDK(12.6畳) 洋室(7.5畳) 洋室(6.4畳) 洋室(5.3畳) S(5.2畳)		
構造・規模	軽量鉄骨 3階建 1-3階		
専有面積	98.38㎡	向き	
築年月	2026年4月	契約期間	2年
損害保険	有 25,500円 24ヶ月	入居時期	2026年5月上旬予定
駐車場	要問い合わせ		
設備	2口コンロ, 3口以上コンロ, 3点給湯, TVインターホン, インターホン, エアコン, カウンターキッチン,		
その他費用	[一時金] ダスキン虫駆除: 16,500円 [月次費用] 安心入居サポート: 1,650円		
入居諸条件	ペット可 事務所不可 楽器等の使用不可		
保証会社	必須 初回保証料: 月額総賃料の100% 月額保証料: 総賃料の1.5%		
備考			

図面と現況が異なる場合は現況が優先となります。

間取りの「S」はサービスルーム(納戸)です。

情報更新日2026年5月7日

No.nf000041729



国土交通大臣(4)第7875号  
(公社)全日本不動産協会会員, (公社)首都圏不動産公正取引協議会加盟  
**CLC不動産コミュニティ株式会社 西船橋店**  
千葉県船橋市西船4丁目22-5マスタビル式号館4階  
TEL:047-495-5601  
E-mail: nishifuna@clcnet.jp  
URL: https://clcnetwork.co.jp/shop\_nishifuna.html



携帯サイトから物件詳細を閲覧できます!

取引態様	手数料負担の割合	貸主	借主
仲介先物	手数料配分の割合	元付	客付