

# FOR RENT

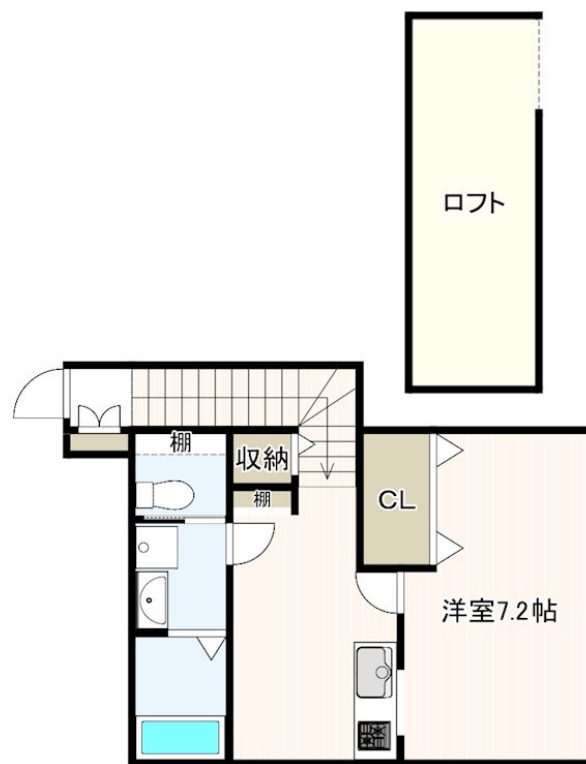
賃料	管理費等
65,000円	4,000円

2F以上,ダブルロック,ディンプルキー,ロフト,角住戸,最上階,上階無し,通風良好,メールボックス

【外観】



【間取り図】



図面と現況が異なる場合は現況が優先となります。

間取りの「S」はサービスルーム(納戸)です。

間取り	1K		
敷金	無	礼金	無
敷引/償却金	-	保証金	-
物件種別	アパート		
建物名・部屋番号			
物件所在地	千葉県船橋市前原東5丁目		
交通	京成松戸線 前原駅 徒歩15分 京成松戸線 薬園台駅 徒歩15分		
間取詳細	洋室(7.2畳) DK(4.5畳)		
構造・規模	木造 2階建 2階		
専有面積	28.31㎡	向き	
築年月	2022年10月	契約期間	2年
損害保険	有	入居時期	相談
駐車場	無		
設備	2口コンロ, 3点給湯, TVインターホン, インターネット専用線配線済み, インターホン, ウォークインクロー		
その他費用	[一時金] 退去時クリーニング費: 49,500円 退去時エアコンクリーニング費: 11,000円 [月次費用] ペット飼育時: 2,000円		
入居諸条件	ペット可 二人相談		
保証会社	必須 初回保証料: 賃料等総額50% 1年毎に1万円		
備考			

情報更新日2026年6月13日

No.nf000041634

お問合せ先



国土交通大臣(4)第7875号  
(公社)全日本不動産協会会員, (公社)首都圏不動産公正取引協議会加盟

**CLC不動産コミュニティ株式会社 西船橋店**

千葉県船橋市西船4丁目22-5マスタビル式号館4階

TEL:047-495-5601

E-mail: nishifuna@clcnet.jp

URL: [https://clcnetwork.co.jp/shop\\_nishifuna.html](https://clcnetwork.co.jp/shop_nishifuna.html)



携帯サイトから物件詳細を閲覧できます!

取引態様	手数料負担の割合	貸主	0%	借主	100%
仲介元付(専任)	手数料配分の割合	元付	0%	客付	100%