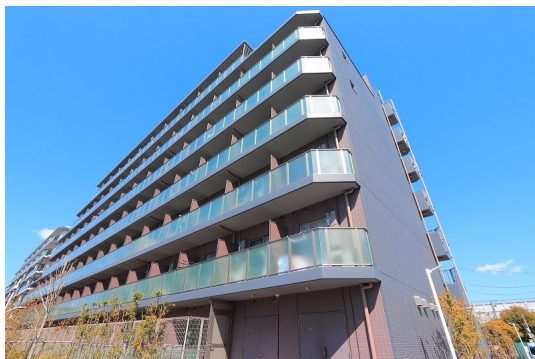


# FOR RENT

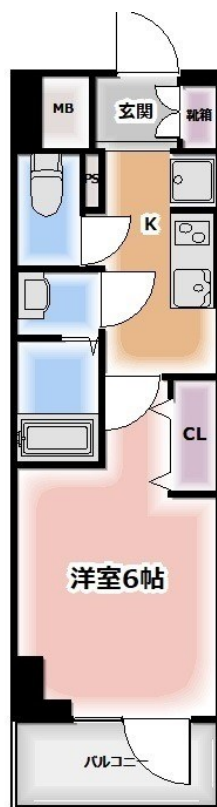
賃料	管理費等
85,500円	15,000円

オートロック,高層階,振り分け,通風良好,陽当たり良好,駅まで平坦,閑静な住宅街,防犯カメラ,メールボックス,平置駐車場

【外観】



【間取り図】



間取り	1K		
敷金	無	礼金	無
敷引/償却金	-	保証金	-
物件種別	マンション		
建物名・部屋番号			
物件所在地	千葉県市川市南行徳3丁目		
交通	東京メトロ東西線 南行徳駅 徒歩10分 東京メトロ東西線 浦安(千葉)駅 徒歩16分		
間取詳細	K(3畳) 洋室(6畳)		
構造・規模	鉄筋コンクリート 7階建 1階		
専有面積	22.26㎡	向き	南西
築年月	2022年1月	契約期間	2年
損害保険	有	入居時期	2026年5月上旬予定
駐車場	有(敷地内) 16500円/月 ~ 駐輪場		
設備	2口コンロ, 3点給湯, インターホン, エアコン, ガスキッチン, ガスコンロ設置済, ガス給湯, クローゼット		
その他費用	[一時金] 鍵交換費用: 33,000円		
入居諸条件	ペット不可		
保証会社	必須(オリコ) 初回保証料: 月額賃料等総額の50% 月額保証料: 月額賃料等総額の1%		
備考			

図面と現況が異なる場合は現況が優先となります。

間取りの「S」はサービスルーム(納戸)です。

情報更新日2026年5月1日

No.nf000041626

お問合せ先



国土交通大臣(4)第7875号

(公社)全日本不動産協会会員, (公社)首都圏不動産公正取引協議会加盟

## CLC不動産コミュニティ株式会社 西船橋店

千葉県船橋市西船4丁目22-5マスタビル式号館4階

TEL:047-495-5601

E-mail: nishifuna@clcnet.jp

URL: [https://clcnetwork.co.jp/shop\\_nishifuna.html](https://clcnetwork.co.jp/shop_nishifuna.html)



携帯サイトから物件詳細を閲覧できます!

取引態様	手数料負担の割合	貸主	借主
仲介先物	手数料配分の割合	元付	客付