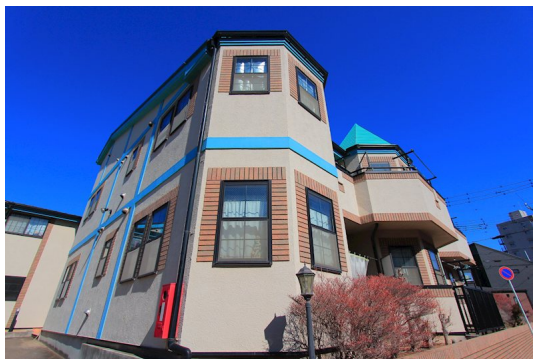


FOR RENT

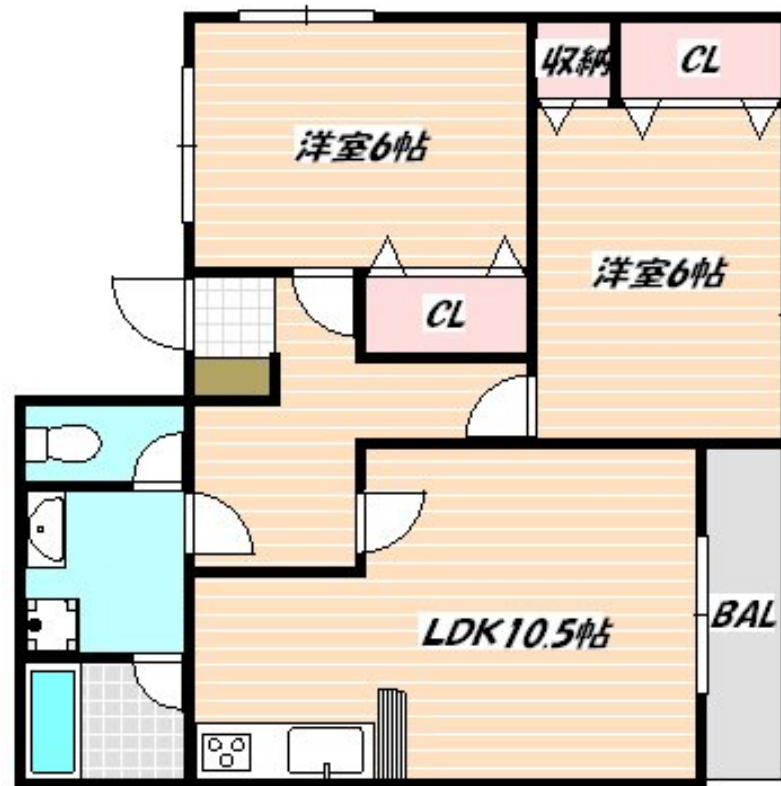
賃料	管理費等
95,000円	4,000円

2面採光,ディンプルキー,角住戸,玄関ホール,振り分け,陽当たり良好,駅まで平坦,駅前

【外観】



【間取り図】



図面と現況が異なる場合は現況が優先となります。

間取りの「S」はサービスルーム(納戸)です。

間取り	2LDK		
敷金	1ヶ月	礼金	1ヶ月
敷引/償却金	-	保証金	-
物件種別	アパート		
建物名・部屋番号			
物件所在地	千葉県船橋市東船橋3丁目		
交通	中央・総武線各停 東船橋駅 徒歩6分 総武線快速 船橋駅 徒歩33分		
間取詳細	LDK(10.5畳) 洋室(6畳) 洋室(6畳)		
構造・規模	木造 2階建 1階		
専有面積	56.31㎡	向き	南
築年月	2000年7月	契約期間	2年
損害保険	有	入居時期	相談
駐車場	無 駐輪場		
設備	3口以上コンロ, C A T V, T Vインターホン, エアコン, ガスコンロ設置済, ガス給湯, グリル, クローゼット		
その他費用	[一時金] 町会費: 3,600円 鍵交換費用: 33,000円 室内消毒費用: 17,600円 [月次費用] 安心入居サポート: 1,210円 積み立て敷金: 1,000円		
入居諸条件	ペット可 二人可 子供可		
保証会社	必須 契約時、月額賃料等総額の50% 年間保証委託料年毎10,000円		
備考			

情報更新日2026年4月5日

No.nf000041338

お問合せ先



国土交通大臣(4)第7875号

(公社)全日本不動産協会会員, (公社)首都圏不動産公正取引協議会加盟

CLC不動産コミュニティ株式会社 西船橋店

千葉県船橋市西船4丁目22-5マスタビル式号館4階

TEL:047-495-5601

E-mail: nishifuna@clcnet.jp

URL: https://clcnetwork.co.jp/shop_nishifuna.html



携帯サイトから物件詳細を閲覧できます!

取引態様	手数料負担の割合	貸主	借主
仲介元付(一般)	手数料配分の割合	元付	客付