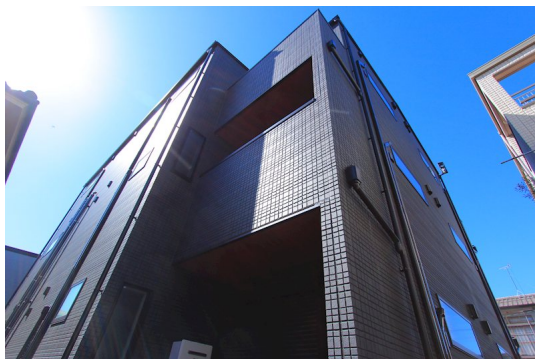


FOR RENT

賃料	管理費等
121,000円	4,000円

オートロック, モニタ付オートロック, 角住戸, 外壁タイル張り, メールボックス

【外観】



【間取り図】



間取り	1LDK		
敷金	無	礼金	無
敷引/償却金	-	保証金	-
物件種別	アパート		
建物名・部屋番号			
物件所在地	千葉県船橋市海神 1丁目		
交通	総武線快速 船橋駅 徒歩15分 中央・総武線各停 船橋駅 徒歩15分		
間取詳細	LDK(10.3畳) 洋室(4.5畳)		
構造・規模	木造 3階建 1階		
専有面積	36.64㎡	向き	
築年月	2026年1月	契約期間	2年
損害保険	有 20,000円 24ヶ月	入居時期	即時
駐車場			
設備	2口コンロ, 3口以上コンロ, 3点給湯, TVインターホン, インターネット専用線配線済み, インターホン,		
その他費用	[一時金] 室内消毒費用: 17,600円		
入居諸条件	ペット不可 事務所不可 楽器等の使用不可		
保証会社	必須 初回保証料: 月額総賃料の50		
備考			

図面と現況が異なる場合は現況が優先となります。

間取りの「S」はサービスルーム(納戸)です。

情報更新日2026年4月23日

No.nf000041313

お問合せ先



国土交通大臣(4)第7875号

(公社)全日本不動産協会会員, (公社)首都圏不動産公正取引協議会加盟

CLC不動産コミュニティ株式会社 西船橋店

千葉県船橋市西船 4丁目22-5マスタビル式号館4階

TEL:047-495-5601

E-mail: nishifuna@clcnet.jp

URL: https://clcnetwork.co.jp/shop_nishifuna.html



携帯サイトから物件詳細を閲覧できます!

取引態様	手数料負担の割合	貸主	借主
仲介先物	手数料配分の割合	元付	客付