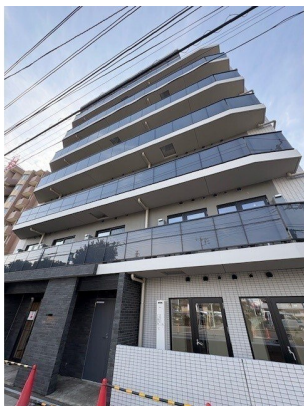


FOR RENT

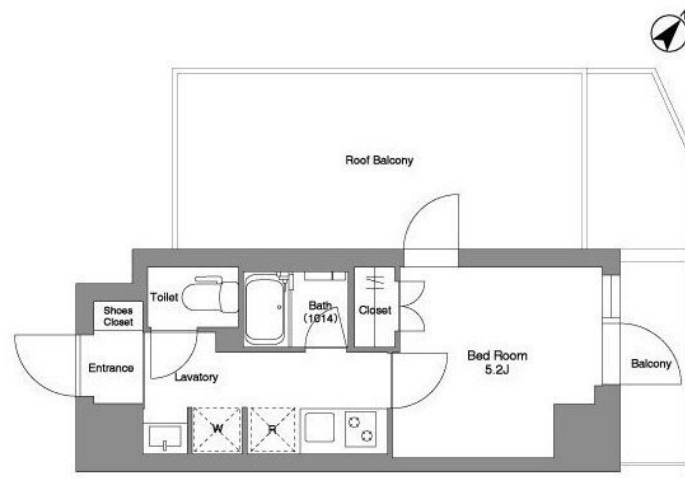
賃料	管理費等
102,000円	8,000円

2 F 以上, 2 面バルコニー, 2 面採光, オートロック, 角住戸, 最上階, 上階無し, メールボックス

【外観】



【間取り図】



間取り	1K		
敷金	1ヶ月	礼金	無
敷引 / 償却金	-	保証金	-
物件種別	マンション		
建物名・部屋番号			
物件所在地	千葉県市川市新浜 1 丁目		
交通	東京メトロ東西線 行徳駅 徒歩10分 武蔵野線 市川塩浜駅 徒歩20分		
間取詳細	洋室(6.4畳)		
構造・規模	鉄骨鉄筋コンクリート 7階建 7階		
専有面積	20.26㎡	向き	
築年月	2026年2月	契約期間	2年
損害保険	有	入居時期	2026年3月上旬予定
駐車場			
設備	2 口コンロ, 3 点給湯, TV インターホン, インターホン, エアコン, ガスキッチン, ガスコンロ設置済, ガス		
その他費用	[一時金] 室内消毒費用: 19,800円		
入居諸条件	ペット不可 事務所不可 楽器等の使用不可		
保証会社	必須 初回保証料: 月額総賃料の50% 月額保証料: 月額総賃料の1%		
備考			

図面と現況が異なる場合は現況が優先となります。

間取りの「S」はサービスルーム(納戸)です。

情報更新日2026年2月17日

No.nf0000041270

お問合せ先



国土交通大臣(4)第7875号

(公社)全日本不動産協会会員, (公社)首都圏不動産公正取引協議会加盟

CLC不動産コミュニティ株式会社 西船橋店

千葉県船橋市西船 4 丁目22-5マスタンプル式号館4階

TEL:047-495-5601

E-mail: nishifuna@clcnet.jp

URL: https://clcnetwork.co.jp/shop_nishifuna.html



携帯サイトから物件詳細を閲覧できます！

取引態様	手数料負担の割合	貸主	借主
仲介先物	手数料配分の割合	元付	客付

不動産コード: 2100062

物件管理コード: 1131240843310000129727

取引条件の有効期限は情報更新日より30日間となります。