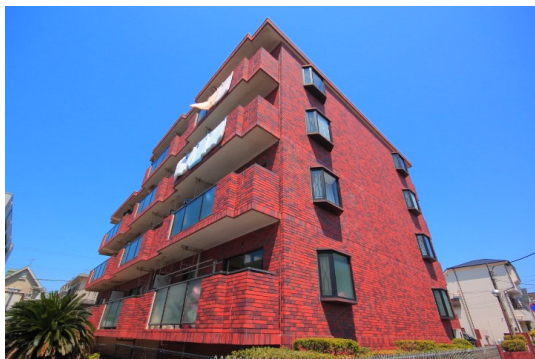


# FOR RENT

賃料	管理費等
125,000円	3,000円

2 F 以上, 2 面採光, 角住戸, 最上階, 上階無し, 振り分け, 眺望良好, 通風良好, 駅まで平坦, 閑静な住宅街, 始発駅, メールボックス

【外観】



【間取り図】



間取り	3LDK		
敷金	1ヶ月	礼金	無
敷引 / 償却金	-	保証金	-
物件種別	マンション		
建物名・部屋番号			
物件所在地	千葉県市川市塩焼 1 丁目		
交通	東京メトロ東西線 妙典駅 徒歩8分 東京メトロ東西線 行徳駅 徒歩24分		
間取詳細	LDK(15.5畳) 洋室(5.5畳) 洋室(4.5畳) 和室(8畳)		
構造・規模	鉄筋コンクリート 4階建 2階		
専有面積	76.32㎡	向き	南西
築年月	1993年2月	契約期間	2年
損害保険	有 20,000円	入居時期	相談
駐車場	駐輪場		
設備	C A T V, T Vインターホン, インターホン, エアコン, ガスキッチン, ガスコンロ 設置済, ガス給湯, クロー		
その他費用	[一時金] 鍵交換代: 33,000円 安心サポート: 13,000円		
入居諸条件	ペット不可 楽器等の使用不可		
保証会社	必須 契約時、月額賃料合計等の50% 以後1年毎に13,000円がかかります。		
備考			

図面と現況が異なる場合は現況が優先となります。

間取りの「S」はサービスルーム(納戸)です。

情報更新日2026年2月15日

No.nf0000041260

お問合せ先



国土交通大臣(4)第7875号

(公社)全日本不動産協会会員, (公社)首都圏不動産公正取引協議会加盟

**CLC不動産コミュニティ株式会社 西船橋店**

千葉県船橋市西船 4 丁目22-5マスタンプル式号館4階

TEL:047-495-5601

E-mail: nishifuna@clcnet.jp

URL: https://clcnetwork.co.jp/shop\_nishifuna.html



携帯サイトから物件詳細を閲覧できます！

取引態様	手数料 負担の割合	貸主	借主
仲介先物	手数料 配分の割合	元付	客付