

FOR RENT

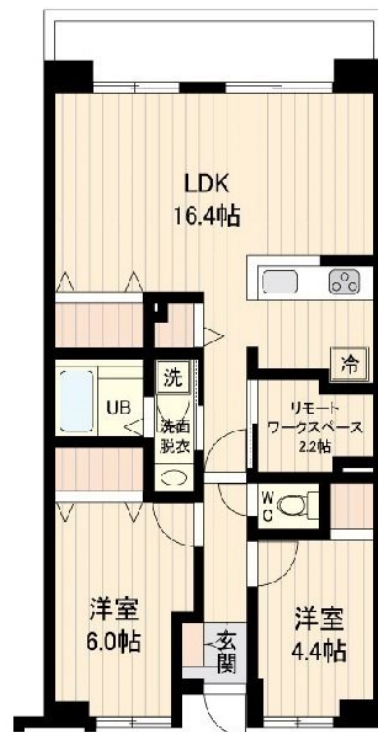
賃料	管理費等
190,000円	6,000円

高層階,通風良好,陽当たり良好,駅まで平坦,駅前,メールボックス,市街地に近い

【外観】



【間取り図】



間取り	3LDK		
敷金	1ヶ月	礼金	1ヶ月
敷引 / 償却金	-	保証金	-
物件種別	マンション		
建物名・部屋番号			
物件所在地	千葉県習志野市谷津7丁目		
交通	中央・総武線各停 津田沼駅 徒歩3分 総武線快速 津田沼駅 徒歩3分		
間取詳細			
構造・規模	鉄骨鉄筋コンクリート 9階建 7階		
専有面積	65.05㎡	向き	東
築年月	1998年7月9日	契約期間	定期借家契約 5年
損害保険	有 24,000円 24ヶ月	入居時期	相談
駐車場	有(敷地内) 14300 ~ 15400円/月 駐輪場		
設備	3口以上コンロ, 3点給湯, TVインターホン, インターホン, エアコン, エアコン 2台, エアコン 3台, エア		
その他費用	[一時金] 鍵交換費用: 27,500円 口座振替手数料: 200円		
入居諸条件	ペット不可 楽器等の使用不可		
保証会社	必須 初回保証料: 月額賃料等の50% 1年毎更新時: 月額賃料等合計の25%		
備考			

図面と現況が異なる場合は現況が優先となります。

間取りの「S」はサービスルーム(納戸)です。

情報更新日2026年2月13日

No.nf0000041230

お問合せ先



国土交通大臣(4)第7875号

(公社)全日本不動産協会会員, (公社)首都圏不動産公正取引協議会加盟

CLC不動産コミュニティ株式会社 西船橋店

千葉県船橋市西船4丁目22-5マスタンプビル式号館4階

TEL:047-495-5601

E-mail: nishifuna@clcnet.jp

URL: https://clcnetwork.co.jp/shop_nishifuna.html



携帯サイトから物件詳細を閲覧できます!

取引態様	手数料負担の割合	貸主	借主
仲介先物	手数料配分の割合	元付	客付

不動産コード: 2100062

物件管理コード: 1131240843310000129587

取引条件の有効期限は情報更新日より30日間となります。