

FOR RENT

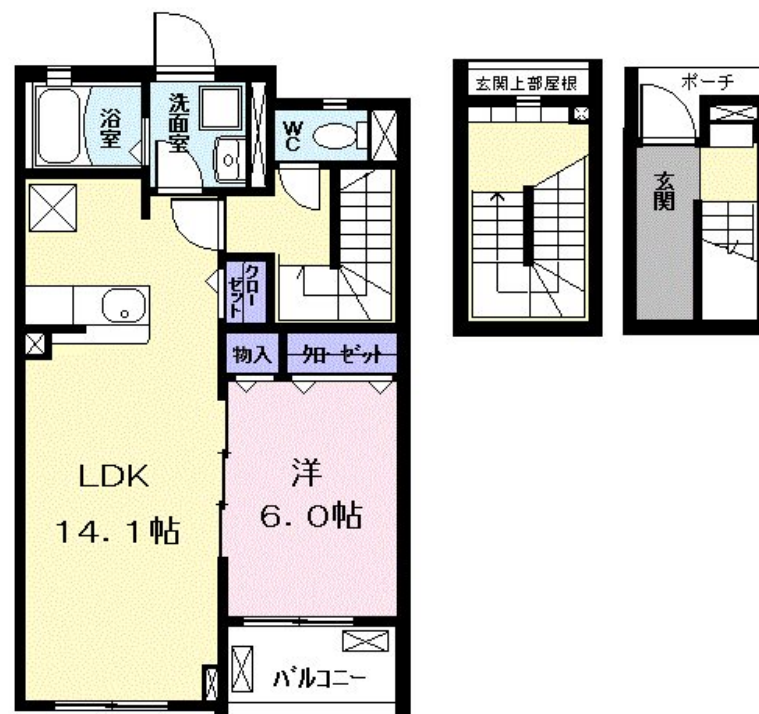
賃料	管理費等
103,000円	2,300円

2F以上,オートロック,ダブルロック,ディンプルキー,通風良好,陽当たり良好,閑静な住宅街,メールボックス,平置駐車場,セキュリティ会社加入済

【外観】



【間取り図】



間取り	1LDK		
敷金	無	礼金	1ヶ月
敷引 / 償却金	-	保証金	-
物件種別	アパート		
建物名・部屋番号			
物件所在地	千葉県市川市若宮1丁目		
交通	中央・総武線各停 西船橋駅 徒歩19分 京成本線 東中山駅 徒歩10分		
間取詳細	LDK(10畳) 洋室(6畳)		
構造・規模	木造 3階建 3階		
専有面積	45.41㎡	向き	南西
築年月	2021年9月	契約期間	1年
損害保険	有	入居時期	2026年4月中旬予定
駐車場	有(敷地内) 8800円/月 ~ 駐輪場		
設備	3口以上コンロ, 3点給湯, B S, T Vインターホン, インターホン, エアコン, ガスコンロ設置済, ガス給湯		
その他費用	[月次費用] 町会費: 250円		
入居諸条件	ペット不可		
保証会社	必須 (ハウスリース) 契約時保証委託料22,000円と月額保証委託料として総月額賃料の2.2%~5.5%が		
備考			

図面と現況が異なる場合は現況が優先となります。

間取りの「S」はサービスルーム(納戸)です。

情報更新日2026年2月13日

No.nf0000041229

お問合せ先



国土交通大臣(4)第7875号

(公社)全日本不動産協会会員, (公社)首都圏不動産公正取引協議会加盟

CLC不動産コミュニティ株式会社 西船橋店

千葉県船橋市西船4丁目22-5マスタビル式号館4階

TEL:047-495-5601

E-mail: nishifuna@clcnet.jp

URL: https://clcnetwork.co.jp/shop_nishifuna.html



携帯サイトから物件詳細を閲覧できます！

取引態様	手数料負担の割合	貸主	借主
仲介先物	手数料配分の割合	元付	客付