

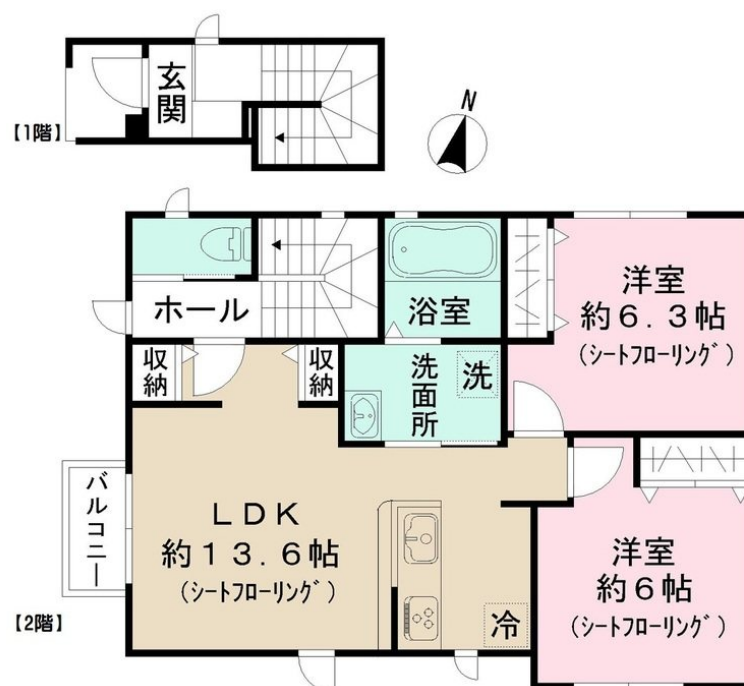
| 賃料       | 管理費等   |
|----------|--------|
| 132,000円 | 4,500円 |

2 F 以上, 3 面採光, ダブルロック, ディンプルキー, 角住戸, 最上階, 上階無し

【外観】



【間取り図】



| 間取り      | 2LDK   |      |             |
|----------|--|------|-------------|
| 敷金       | 1ヶ月  | 礼金   | 2ヶ月         |
| 敷引 / 償却金 | -  | 保証金  | -           |
| 物件種別     | アパート   |      |             |
| 建物名・部屋番号 |  |      |             |
| 物件所在地    | 千葉県船橋市上山町 1 丁目   |      |             |
| 交通       | 武蔵野線 船橋法典駅 徒歩6分  |      |             |
| 間取詳細     | LDK(13.6畳) 洋室(6畳) 洋室(6.3畳)                                   |      |             |
| 構造・規模    | 木造 2階建 2階  |      |             |
| 専有面積     | 53.3㎡  | 向き   | 西           |
| 築年月      | 2026年3月  | 契約期間 | 2年          |
| 損害保険     | 有  | 入居時期 | 2026年3月下旬予定 |
| 駐車場      | 有(敷地内) 8800円/月 ~ 駐輪場   |      |             |
| 設備       | 3口以上コンロ, C A T V, T Vインターホン, インターホン, カウンターキッチン, ガスコンロ設置済, クロ |      |             |
| その他費用    |  |      |             |
| 入居諸条件    | ペット可   |      |             |
| 保証会社     | 必須 初回保証料: 賃料等総額60% 月額: 賃料等総額1.0%                             |      |             |
| 備考       |  |      |             |

図面と現況が異なる場合は現況が優先となります。

間取りの「S」はサービスルーム(納戸)です。

情報更新日2026年2月10日

No.nf0000041198

お問合せ先



国土交通大臣(4)第7875号

(公社)全日本不動産協会会員, (公社)首都圏不動産公正取引協議会加盟

**CLC不動産コミュニティ株式会社 西船橋店**

千葉県船橋市西船 4 丁目22-5マスタンプル式号館4階

TEL:047-495-5601

E-mail: nishifuna@clcnet.jp

URL: https://clcnetwork.co.jp/shop\_nishifuna.html



携帯サイトから物件詳細を閲覧できます!

| 取引態様 | 手数料負担の割合 | 貸主 | 借主 |
|------|----------|----|----|
| 仲介先物 | 手数料配分の割合 | 元付 | 客付 |