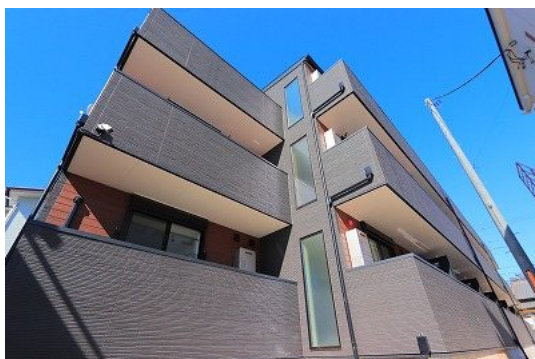


賃料	管理費等
83,000円	4,000円

2 F 以上,オートロック,最上階,上階無し,メールボックス

【外観】



【間取り図】



間取り	1LDK		
敷金	無	礼金	無
敷引 / 償却金	-	保証金	-
物件種別	アパート		
建物名・部屋番号			
物件所在地	千葉県船橋市飯山満町 2 丁目		
交通	東葉高速線 飯山満駅 徒歩19分 京成松戸線 前原駅 徒歩19分		
間取詳細	LDK(8.4畳) 洋室(5畳)		
構造・規模	木造 3階建 3階		
専有面積	32.85㎡	向き	
築年月	2026年2月	契約期間	2年
損害保険	有	入居時期	即時
駐車場	無		
設備	2口コンロ,TVインターホン,インターホン,ウォークインクローゼット,エアコン,エアコン2台,ガスコ		
その他費用			
入居諸条件	ペット可		
保証会社	必須 初回保証料: 賃料等総額50%		
備考			

図面と現況が異なる場合は現況が優先となります。

間取りの「S」はサービスルーム(納戸)です。

情報更新日2026年2月9日

No.nf0000041186

お問合せ先



国土交通大臣(4)第7875号

(公社)全日本不動産協会会員,(公社)首都圏不動産公正取引協議会加盟

CLC不動産コミュニティ株式会社 西船橋店

千葉県船橋市西船 4 丁目22-5マスタンプル式号館4階

TEL:047-495-5601

E-mail: nishifuna@clcnet.jp

URL: https://clcnetwork.co.jp/shop_nishifuna.html



携帯サイトから物件詳細を閲覧できます!

取引態様	手数料負担の割合	貸主	借主
仲介先物	手数料配分の割合	元付	客付