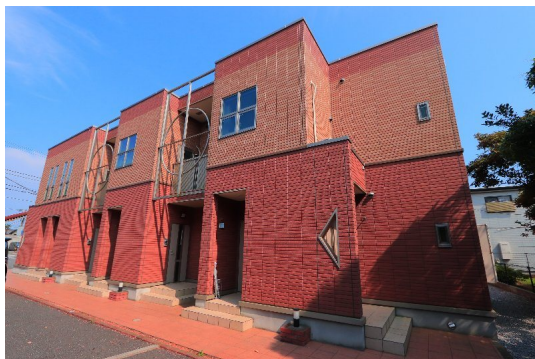


FOR RENT

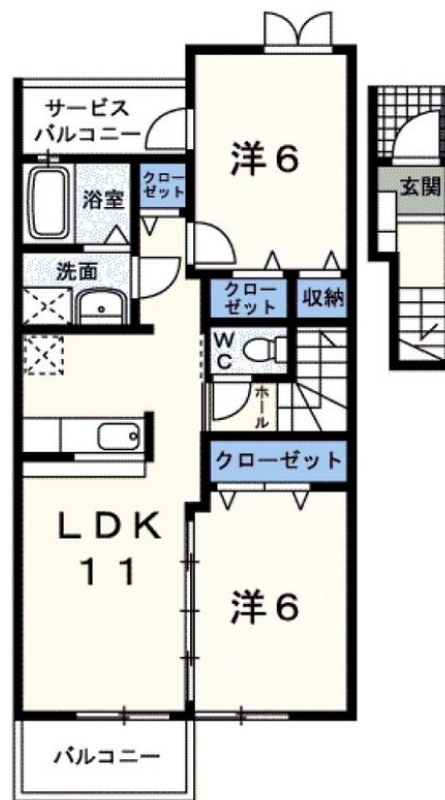
賃料	管理費等
104,000円	5,000円

角住戸,振り分け,平置駐車場

【外観】



【間取り図】



間取り	1LDK		
敷金	1ヶ月	礼金	無
敷引 / 償却金	-	保証金	-
物件種別	アパート		
建物名・部屋番号			
物件所在地	千葉県船橋市上山町2丁目		
交通	武蔵野線 船橋法典駅 徒歩13分 東武野田線 塚田駅 徒歩23分		
間取詳細	洋室(6畳) LDK(11畳) 洋室(6畳)		
構造・規模	鉄骨 2階建 2階		
専有面積	58.64㎡	向き	南
築年月	2012年3月	契約期間	2年
損害保険	有 20,000円 24ヶ月	入居時期	2026年5月上旬予定
駐車場	有(敷地内) 7700円/月 ~ 駐輪場		
設備	2口コンロ, 3点給湯, TVインターホン, インターホン, エアコン, カウンターキッチン, ガスキッチン, ガ		
その他費用	[一時金] 鍵交換費用: 24,200円 安心入居サポート: 16,500円 鍵交換費用: 24,200円		
入居諸条件	ペット不可 二人可		
保証会社	必須 (ハウスリース) 初回保証委託料: 総賃料60%、月額800円		
備考			

図面と現況が異なる場合は現況が優先となります。

間取りの「S」はサービスルーム(納戸)です。

情報更新日2026年2月8日

No.nf0000041177

お問合せ先



国土交通大臣(4)第7875号

(公社)全日本不動産協会会員, (公社)首都圏不動産公正取引協議会加盟

CLC不動産コミュニティ株式会社 西船橋店

千葉県船橋市西船4丁目22-5マスタンプル式号館4階

TEL:047-495-5601

E-mail: nishifuna@clcnet.jp

URL: https://clcnetwork.co.jp/shop_nishifuna.html



携帯サイトから物件詳細を閲覧できます！

取引態様	手数料負担の割合	貸主	借主
仲介先物	手数料配分の割合	元付	客付

不動産コード: 2100062

物件管理コード: 1131240843310000129395

取引条件の有効期限は情報更新日より30日間となります。