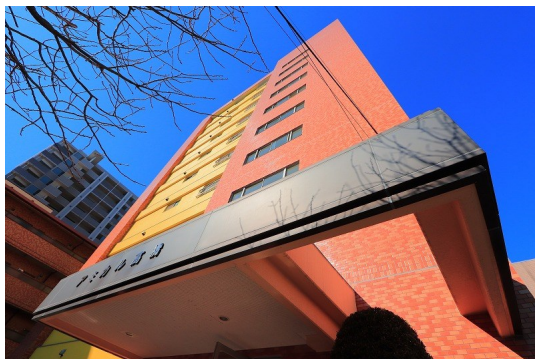


# FOR RENT

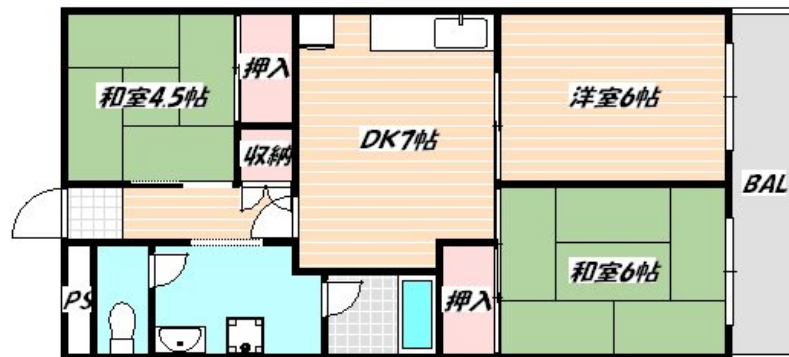
賃料	管理費等
98,000円	7,000円

2 F 以上, 2 面採光, カードキー, 玄関ホール, 振り分け, 眺望良好, 通風良好, 陽当たり良好, 駅まで平坦, 外壁タイル張り, 始発駅, 防犯カメラ, メールボックス

## 【外観】



## 【間取り図】



間取り	3DK		
敷金	1ヶ月	礼金	無
敷引 / 償却金	-	保証金	-
物件種別	マンション		
建物名・部屋番号			
物件所在地	千葉県船橋市本郷町		
交通	中央・総武線各停 西船橋駅 徒歩6分 中央・総武線各停 下総中山駅 徒歩17分		
間取詳細	DK(7畳) 洋室(6畳) 和室(6畳) 和室(4.5畳)		
構造・規模	鉄骨鉄筋コンクリート 10階建 1階		
専有面積	57.2㎡	向き	南
築年月	1987年7月	契約期間	2年
損害保険	有	入居時期	2026年4月上旬予定
駐車場	空無 駐輪場 バイク置き場		
設備	3点給湯, C A T V, T Vインターホン, インターホン, エアコン, ガスキッチン, ガスコンロ設置可, ガス給		
その他費用	[一時金] 鍵交換費: 22,000円		
入居諸条件	ペット不可 二人可 法人可		
保証会社	必須 保証委託料: 契約時、月額賃料等総額の50% 1年毎10,000円		
備考			

図面と現況が異なる場合は現況が優先となります。

間取りの「S」はサービスルーム(納戸)です。

情報更新日2026年2月8日

No.nf0000041176

お問合せ先



国土交通大臣(4)第7875号

(公社)全日本不動産協会会員, (公社)首都圏不動産公正取引協議会加盟

**CLC不動産コミュニティ株式会社 西船橋店**

千葉県船橋市西船4丁目22-5マスタンプビル式号館4階

TEL:047-495-5601

E-mail: nishifuna@clcnet.jp

URL: https://clcnetwork.co.jp/shop\_nishifuna.html



携帯サイトから物件詳細を閲覧できます！

取引態様	手数料負担の割合	貸主	借主
仲介先物	手数料配分の割合	元付	客付

不動産コード: 2100062

物件管理コード: 1131240843310000129392

取引条件の有効期限は情報更新日より30日間となります。