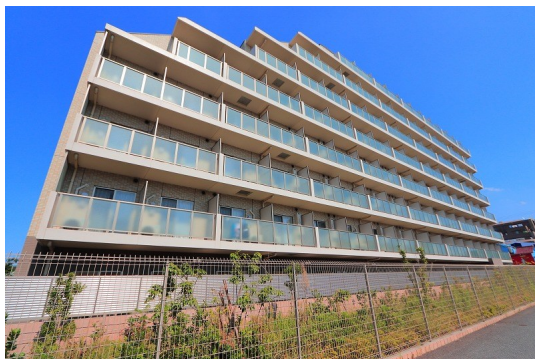


FOR RENT

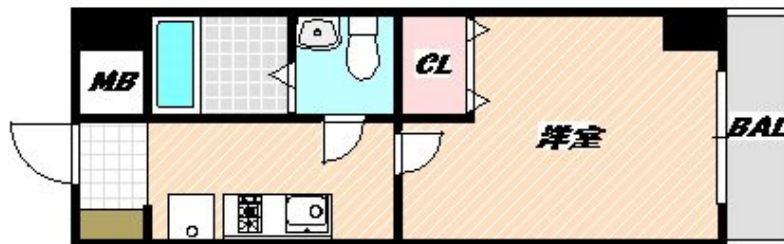
賃料	管理費等
91,000円	15,000円

2F以上,オートロック,モニタ付オートロック,眺望良好,通風良好,陽当たり良好,駅まで平坦,外壁タイル張り,閑静な住宅街,平坦地,メールボックス

【外観】



【間取り図】



間取り	1K		
敷金	1ヶ月	礼金	1ヶ月
敷引 / 償却金	-	保証金	-
物件種別	マンション		
建物名・部屋番号			
物件所在地	千葉県船橋市本郷町		
交通	中央・総武線各停 西船橋駅 徒歩9分 京成本線 京成西船駅 徒歩12分		
間取詳細	洋室(6畳) K(2.5畳)		
構造・規模	鉄筋コンクリート 8階建 4階		
専有面積	22.12㎡	向き	南西
築年月	2018年3月20日	契約期間	2年
損害保険	有 16,000円 24ヶ月	入居時期	即時
駐車場	要問い合わせ 駐輪場 バイク置き場		
設備	2口コンロ,3点給湯,B S,C A T V,C S,T Vインターホン,インターホン,エアコン,ガスキッチン,		
その他費用	[一時金] 鍵交換費用: 22,000円 入居者限定会員サービス: 11,000円 [月次費用] インターネット使用料: 1,650円 [備考] 短期解約違約金1年未満賃料の1ヶ月分		
入居諸条件	ペット不可 楽器等の使用不可 二人相談		
保証会社	必須 保証会社: 賃料等総額40% 更新時¥10,000 月額: ¥1,000		
備考			

図面と現況が異なる場合は現況が優先となります。

間取りの「S」はサービスルーム(納戸)です。

情報更新日2026年2月7日

No.nf0000041170

お問合せ先



国土交通大臣(4)第7875号

(公社)全日本不動産協会会員,(公社)首都圏不動産公正取引協議会加盟

CLC不動産コミュニティ株式会社 西船橋店

千葉県船橋市西船4丁目22-5マスタンプル式号館4階

TEL:047-495-5601

E-mail: nishifuna@clcnet.jp

URL: https://clcnetwork.co.jp/shop_nishifuna.html



携帯サイトから物件詳細を閲覧できます!

取引態様	手数料負担の割合	貸主	借主
仲介先物	手数料配分の割合	元付	客付

不動産コード: 2100062

物件管理コード: 1131240843310000129375

取引条件の有効期限は情報更新日より30日間となります。