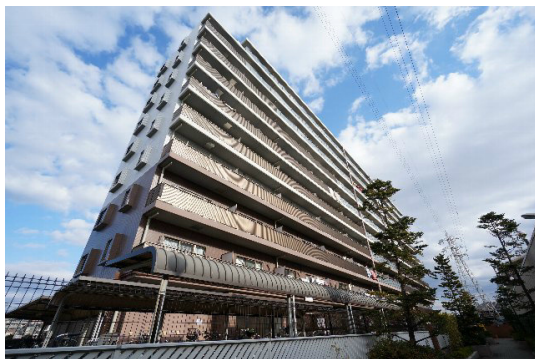


FOR RENT

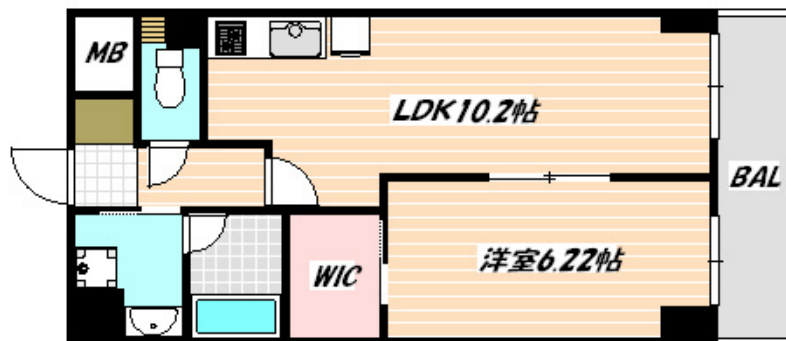
賃料	管理費等
93,000円	5,000円

2F以上,オートロック,ダブルロック,ディンプルキー,モニタ付オートロック,玄関ホール,高層階,最上階,上階無し,陽当たり良好,駅まで平坦,外壁タイル張り,閑静な住宅街,防犯カメラ,メールボックス

【外観】



【間取り図】



間取り	1LDK		
敷金	1ヶ月	礼金	2ヶ月
敷引 / 償却金	-	保証金	-
物件種別	マンション		
建物名・部屋番号			
物件所在地	千葉県船橋市北本町2丁目		
交通	東武野田線 塚田駅 徒歩7分 総武線快速 船橋駅 徒歩23分		
間取詳細	洋室(6.22畳) LDK(10.2畳)		
構造・規模	鉄筋コンクリート 10階建 10階		
専有面積	40.8㎡	向き	南西
築年月	2008年3月	契約期間	2年
損害保険	有	入居時期	2026年4月上旬予定
駐車場	要問い合わせ 駐輪場 バイク置き場		
設備	24時間換気システム, 2口コンロ, 3点給湯, B S, C A T V, C S, T V インターホン, インターホン, ウ		
その他費用	[一時金] 鍵交換費用: 33,000円 REALプレミアム会費: 19,800円 町会費: 2,000円		
入居諸条件	ペット不可 楽器等の使用相談 二人可 子供可		
保証会社	必須 月額総賃料の40%が契約時に掛かります。		
備考	当物件をご契約時にTポイントが貯まる		

図面と現況が異なる場合は現況が優先となります。

間取りの「S」はサービスルーム(納戸)です。

情報更新日2026年1月31日

No.nf0000040988

お問合せ先



国土交通大臣(4)第7875号

(公社)全日本不動産協会会員, (公社)首都圏不動産公正取引協議会加盟

CLC不動産コミュニティ株式会社 西船橋店

千葉県船橋市西船4丁目22-5マスタンプビル式号館4階

TEL:047-495-5601

E-mail: nishifuna@clcnet.jp

URL: https://clcnetwork.co.jp/shop_nishifuna.html



携帯サイトから物件詳細を閲覧できます！

取引態様	手数料負担の割合	貸主	借主
仲介元付(一般)	手数料配分の割合	元付	客付